










## Квартира в Адлере с видом на море

### Характеристики

 Кол-во комнат	1-комн.
 Общая площадь	50 м²
 Этаж	9 из 15
 Вид из окон	Вид на море
 Ремонт	Евроремонт
 Санузел	Совмещенный
 Цена	7 000 000 руб.

### Менеджер объекта




**Бодров Дмитрий**  
Эксперт по недвижимости

**+7 (988) 239-01-07**  
bodrov@vincent-realty.ru



ID 8028

## Квартира в Адлере с видом на море

 Сочи, Адлер, Кирпичная

 До моря 500 м



## Отличная квартира в благополучном районе

Квартира находится в очень удобном и благополучном районе. Все ее прелести вы можете оценить в рамках личного показа, который мы с большим удовольствием для вас организуем. Встретим на вокзале или заберем из аэропорта, тем более, что они расположены совсем рядом!

## Отличный вариант для семей с маленькими детьми

Общая площадь квартиры составляет 50 кв.м. Одна большая спальня и кухня, совмещенная с гостиной зоной. Такое планировочное решение делает квартиру очень хорошим вариантом для семей с детьми дошкольного возраста. Также в квартире есть открытый балкон, с которого открывается очень красивый вид на вантовый мост и море.

Внутри выполнены все необходимые ремонтные работы. Частичная меблировка. Вложения в обустройство жилого пространства сведены к абсолютному минимуму и в этом огромный плюс. Интерьер оформлен в классическом стиле, который никогда не выйдет из моды!

## Выгодное расположение – одно из главных достоинств

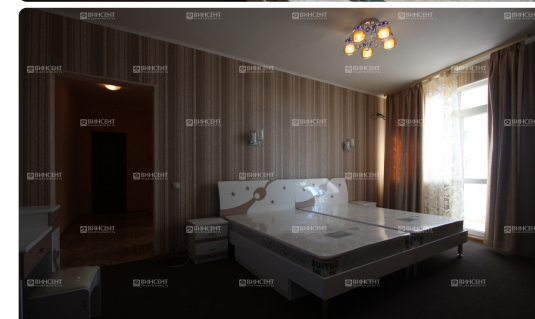
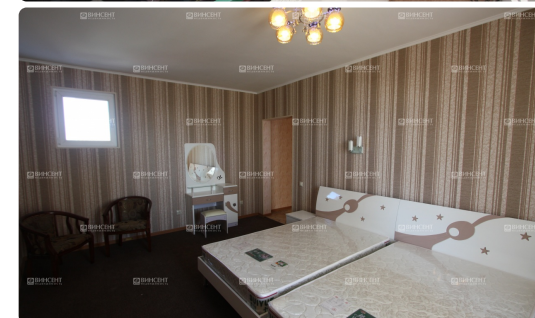
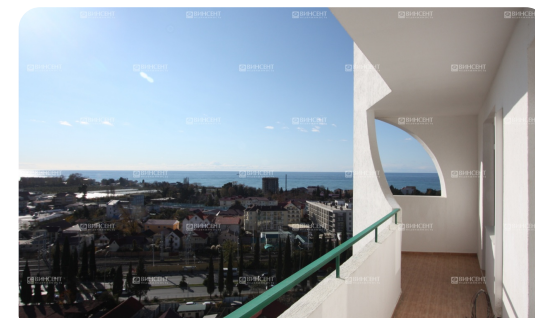
Открыв карту объекта, вы можете отметить, что квартира расположена вблизи крупных транспортных узлов и самых

важных объектов городской инфраструктуры. Рядом есть все, что только может потребоваться вам для отдыха и комфортного повседневного быта:

- Супермаркеты;
- Салоны красоты;
- Отделения банков;
- Салоны сотовой связи;
- Школы и детские сады.

Прямо рядом с домом находится остановка общественного транспорта, регулярно курсируют автобусы и маршрутные такси. Добраться до центра Сочи или Красной поляны можно на электричке.

Неспешная прогулка к морю займет около 10 минут. До центра Адлера также можно пройти пешком – всего 30 минут, и вы на месте!





## Расположение

Квартира в Адлере с видом на море



**Бодров Дмитрий**  
Эксперт по недвижимости

**+7 (988) 239-01-07**

