



Квартира в Олимпийском парке

Характеристики

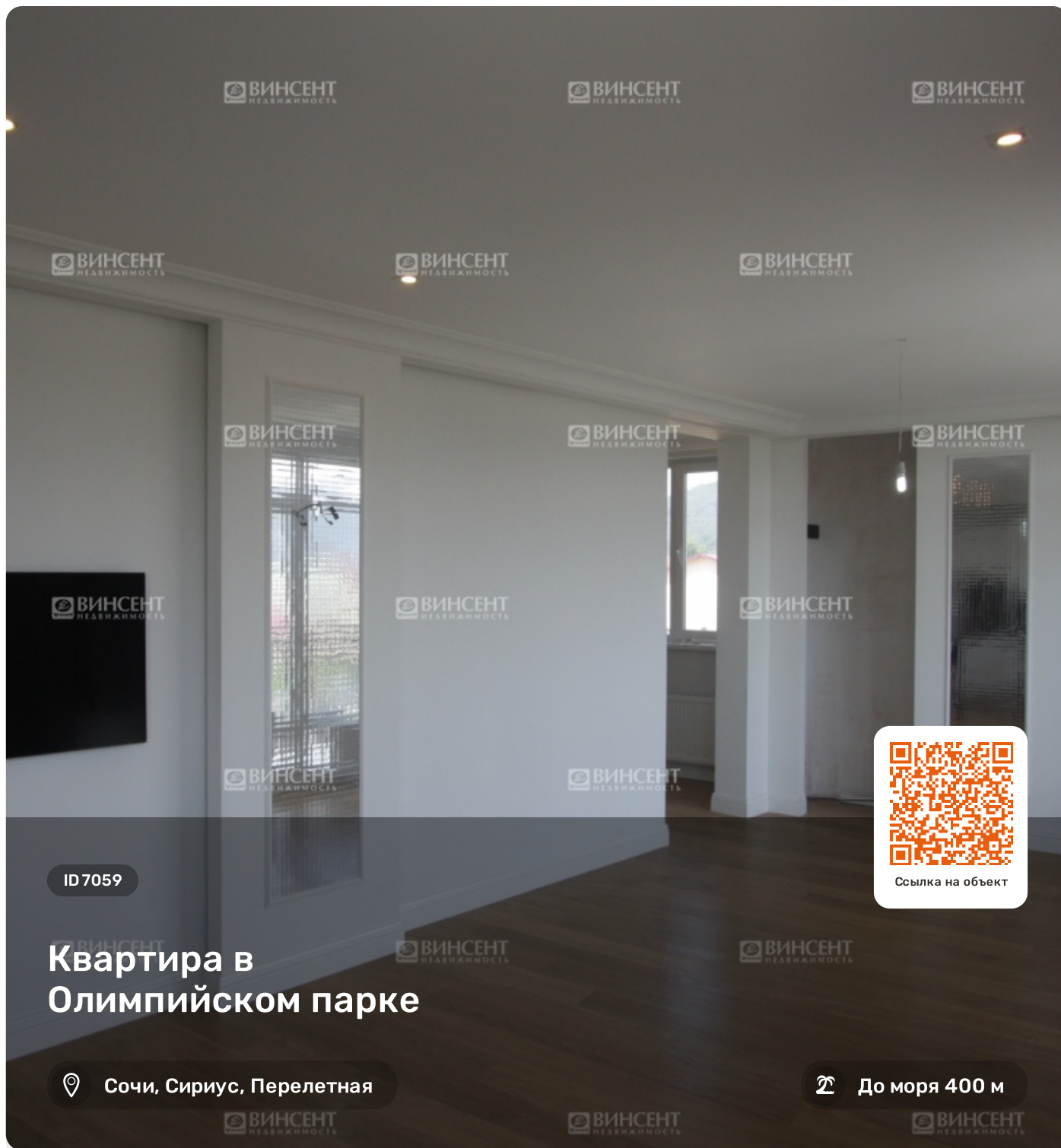
Кол-во комнат	2-комн.
Общая площадь	58 м ²
Этаж	3 из 8
Вид из окон	Вид на горы
Ремонт	Дизайнерский
Санузел	Раздельный
Цена	31 900 000 руб.

Менеджер объекта



Бодров Дмитрий
Эксперт по недвижимости

+7 (988) 239-01-07
bodrov@vincent-realty.ru



ID 7059

Квартира в Олимпийском парке

Сочи, Сириус, Перелетная

До моря 400 м



Ссылка на объект



Квартира с видом на «Сочи Парк»

Олимпийский парк – идеальный район для жизни и отдыха! Развитая инфраструктура, очень хорошая транспортная доступность, близость моря и спортивных объектов – это главные особенности локации. Покупка квартиры здесь станет идеальным вариантом для людей, которые желают в полном объеме насладиться благами жизни в Сочи.

Общая информация о предложении

Квартира отличается достаточно большой квадратурой, удобным планировочным решением, а также очень выгодной ценой. Еще один очень важный момент – это полная готовность для жизни. Внутри выполнен очень стильный и современный ремонт в стиле, который гармонично сочетает в себе классику и минимализм. Монохромную палитру красок можно оригинально разбавить ярким текстилем или декором по вашему вкусу.

Выполнена частичная меблировка комнат, что сводит к минимуму все вложения на благоустройство и подготовку к переезду!

Удобное планировочное решение делает эту квартиру оптимальным вариантом для жизни и отдыха семей с детьми. Пространство поделено так:

- Просторная прихожая комната;
- Раздельный санузел;
- Кухня-гостиная;
- Изолированная спальня;
- Открытый балкон.

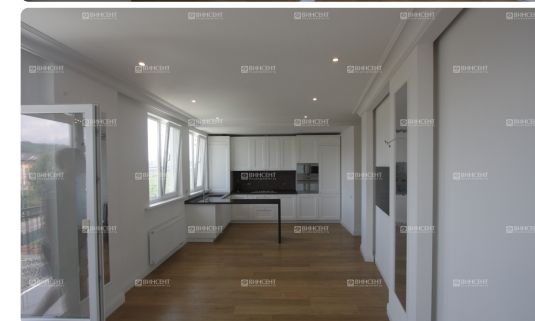
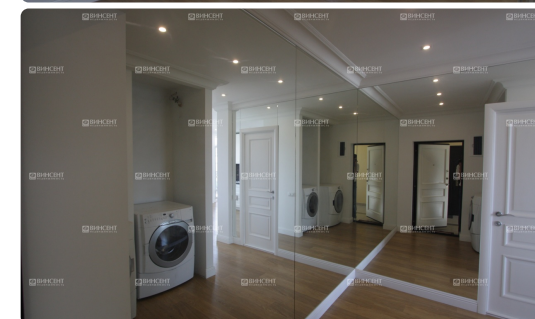
Из окон квартиры открывается очень красивый вид на «Сочи Парк» и Олимпийские объекты.

Олимпийский парк: сведения о районе

Сделав выбор в пользу покупки этой квартиры, вы ни на минуту об этом не пожалеете. Район самым идеальным образом подходит не только для жизни, но и для комфортного размеренного отдыха. Рядом:

- Несколько супермаркетов;
- Круглосуточная аптека;
- Остановка общественного транспорта;
- Железнодорожная станция;
- Несколько столовых и кафе;

Неспешная прогулка к морю через территорию парка займет около 15-20 минут. До центра Адлера можно доехать за 10 минут на автобусе или личном автомобиле. Столько же времени займет поездка до границы с Абхазией.



Расположение

Квартира в Олимпийском парке



Бодров Дмитрий
Эксперт по недвижимости

+7 (988) 239-01-07

