



## Поместье "Ахштырь"

### Характеристики

Этажность	1
Общая площадь	208 м <sup>2</sup>
Площадь участка	17 сот.
Использование	ИЖС
Вид из окон	Вид на горы
Ремонт	Под чистовую
Цена	60 000 000

### Менеджер объекта

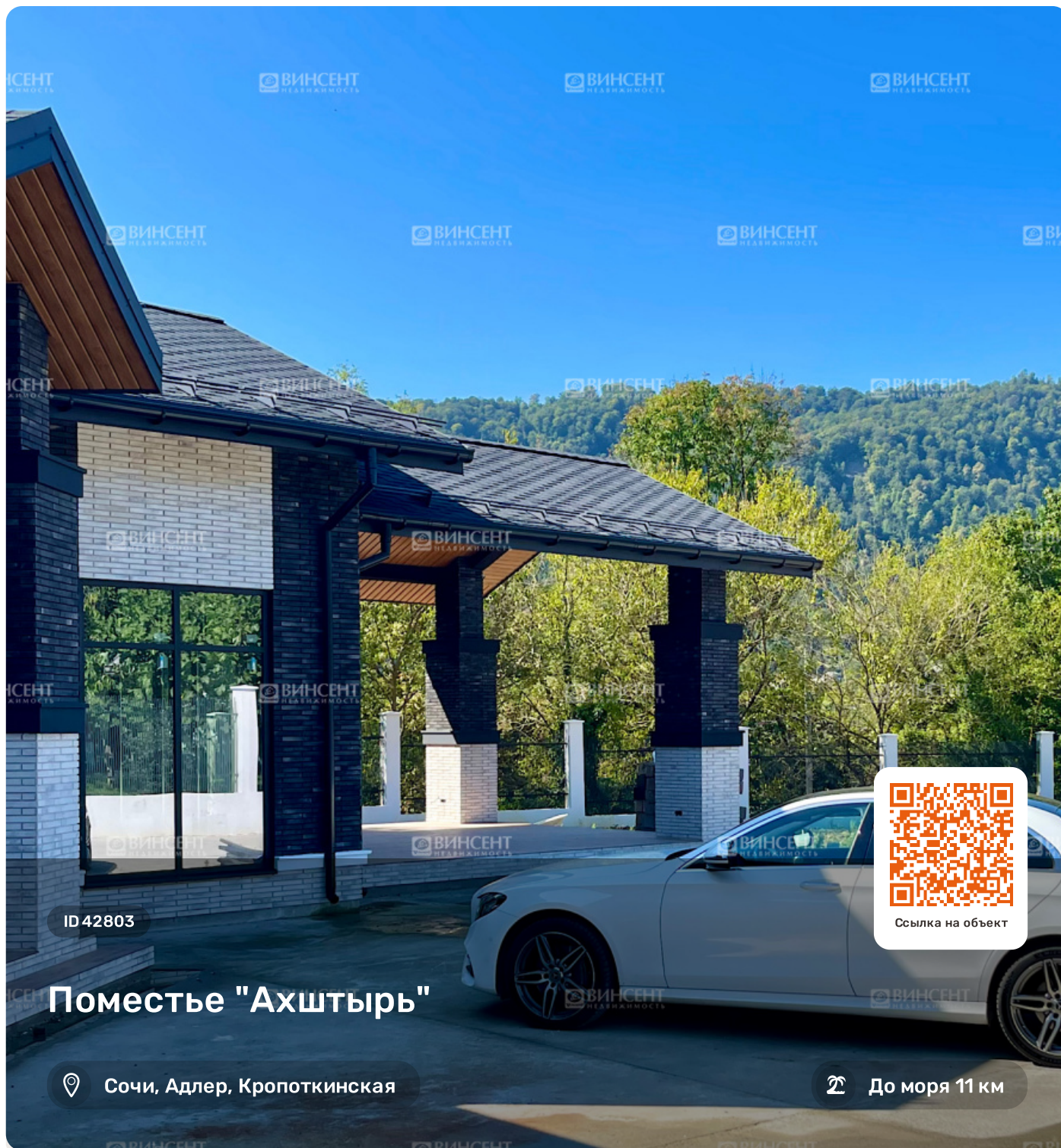


**Житков Юрий**

Ведущий специалист по продажам

**+7 (988) 239-01-10**

zhitkov@vincent-realty.ru



ID 42803

## Поместье "Ахштырь"



Сочи, Адлер, Кропоткинская



До моря 11 км



Ссылка на объект

## Описание

### Поместье "Ахштырь"

Поместье Ахштырь – это абсолютно уникальный объект рынка элитной курортной недвижимости. Аналогов резиденции на территории Сочи нет, поэтому это предложение в обязательном порядке стоит рассматривать ценителям роскоши, стремящимся брать от жизни только самое лучшее. Спешим поделиться с вами самой подробной информацией и приглашаем на персональный показ, позволяющий во всем убедиться лично!

Резиденция находится на большом участке, площадь которого составляет 16,8 соток. Площадь хозяйского дома – 208 м<sup>2</sup>. Также на территории находится обособленный дом для гостей, открытый бассейн и благоустроенные зоны для отдыха. Продуманный до мелочей ландшафтный дизайн идеально дополняет архитектурную концепцию, которая, в свою очередь, идеальным образом вписывается в естественный пейзаж.

Полностью завершены все строительные работы и отделка фасадных частей. Подключены все необходимые коммуникационные системы. Внутри выполнена предчистовая отделка, поэтому продумать финальный вариант внутренней отделки пространства вы сможете самостоятельно.

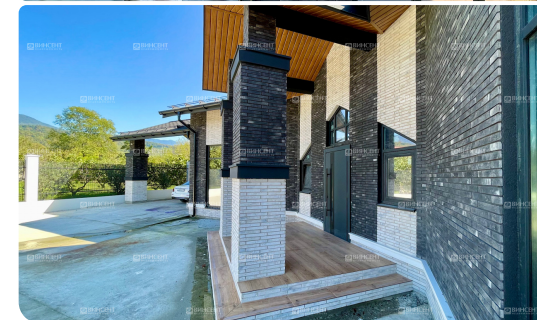
Одно из самых главных преимуществ поместья – удачное расположение. Район сочетает в себе благоприятную экологическую обстановку и очень хорошую транспортную доступность, позволяющую очень быстро добраться до прибрежного кластера и курортов Красной Поляны. Рядом находятся самые популярные достопримечательности Сочи – SkyPark, Форелевое хозяйство, Ахштырская пещера, каньон Псахо и другие.

Эксперты нашей компании будут рады поделиться с вами еще более подробной информацией о предложении в любое удобное вам время. Также мы готовы организовать для вас персональный показ дома, который необходим для того, чтобы вы в самом полном объеме оценили все плюсы!



**Житков Юрий**  
Ведущий специалист по продажам

**+7 (988) 239-01-10**



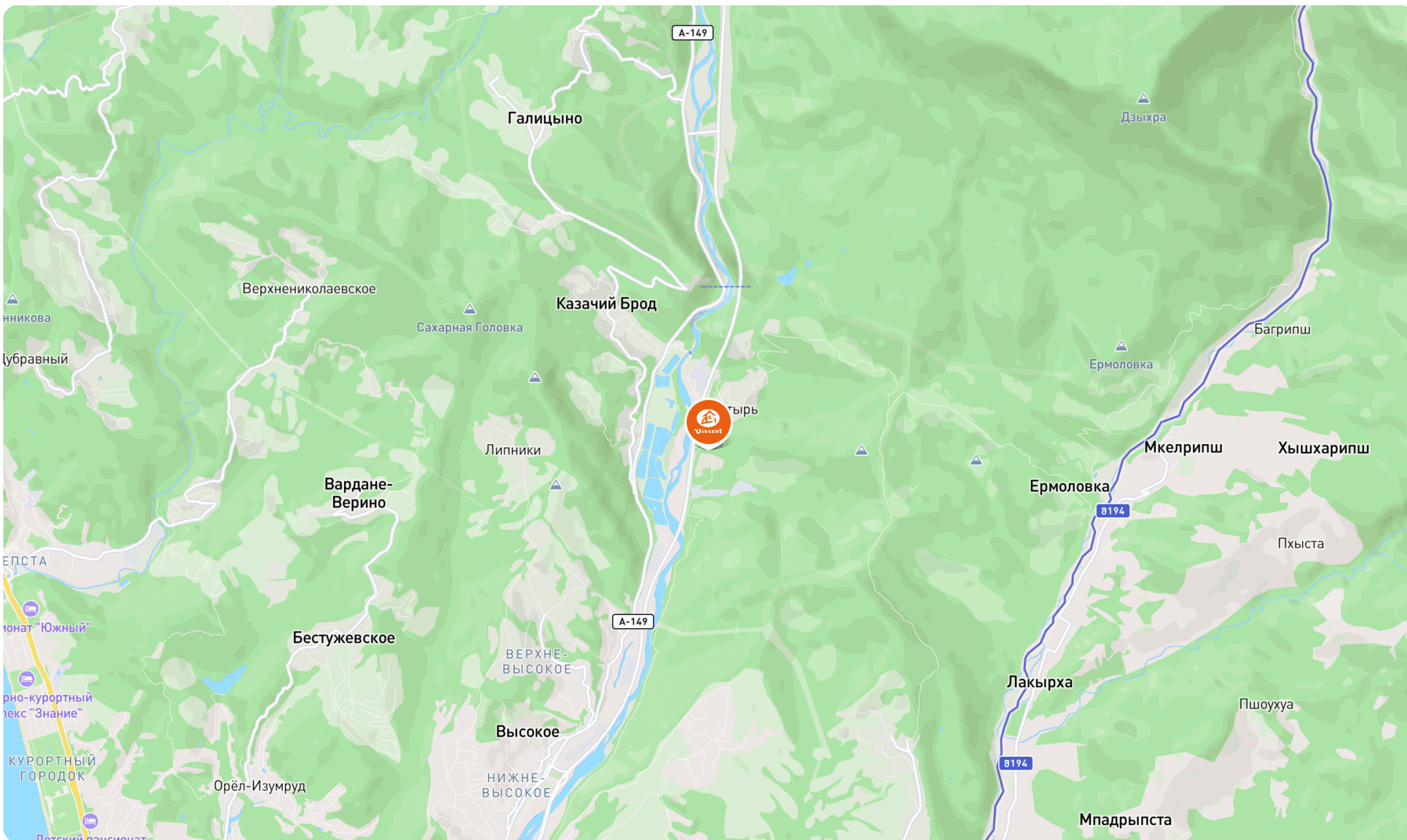
# Расположение

Поместье "Ахштырь"



**Житков Юрий**  
Ведущий специалист по  
продажам

**+7 (988) 239-01-10**



**ВИНСЕНТ**  
НЕДВИЖИМОСТЬ  
— Est. 2004 —

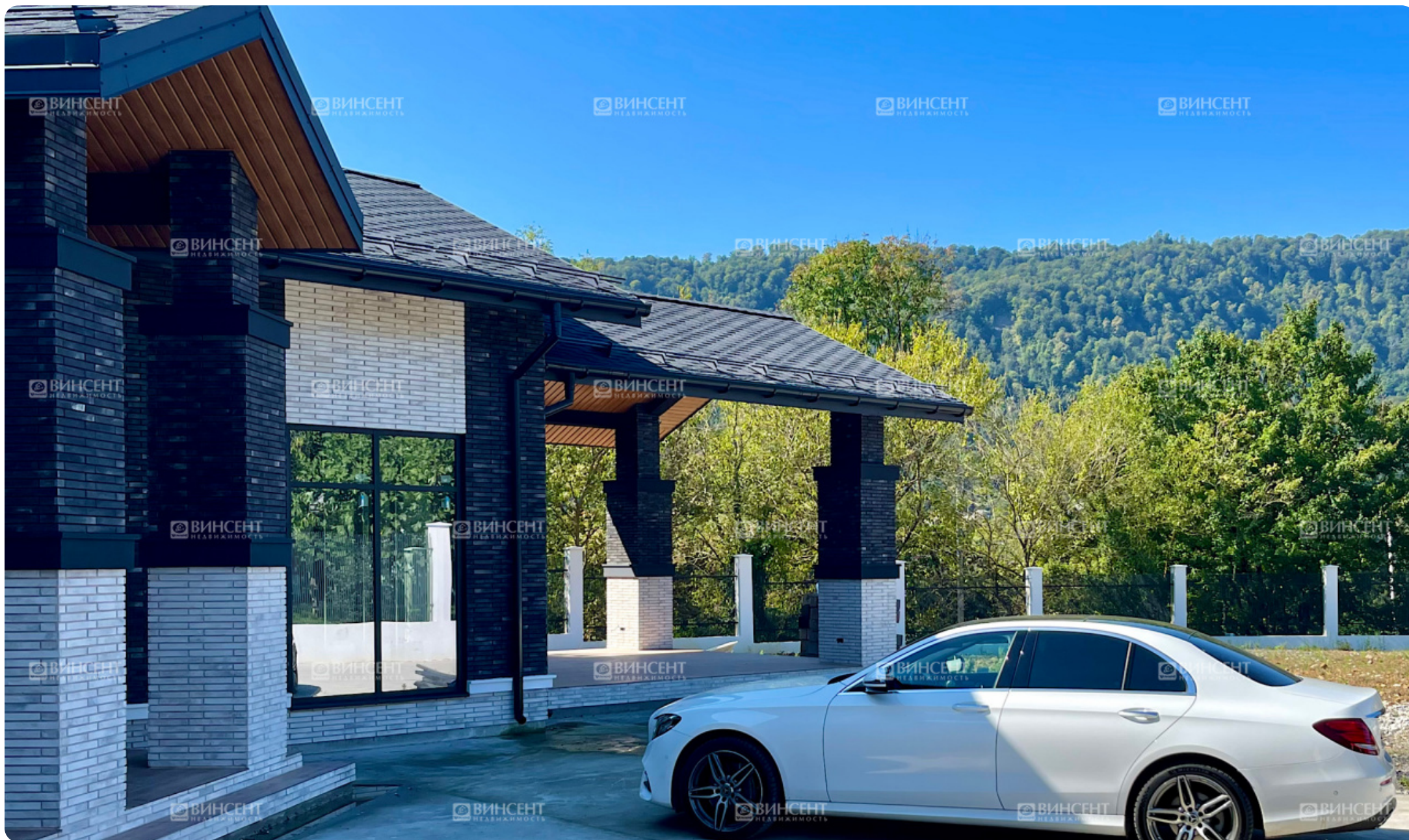
# Фотографии

Поместье "Ахштырь"



**Житков Юрий**  
Ведущий специалист по  
продажам

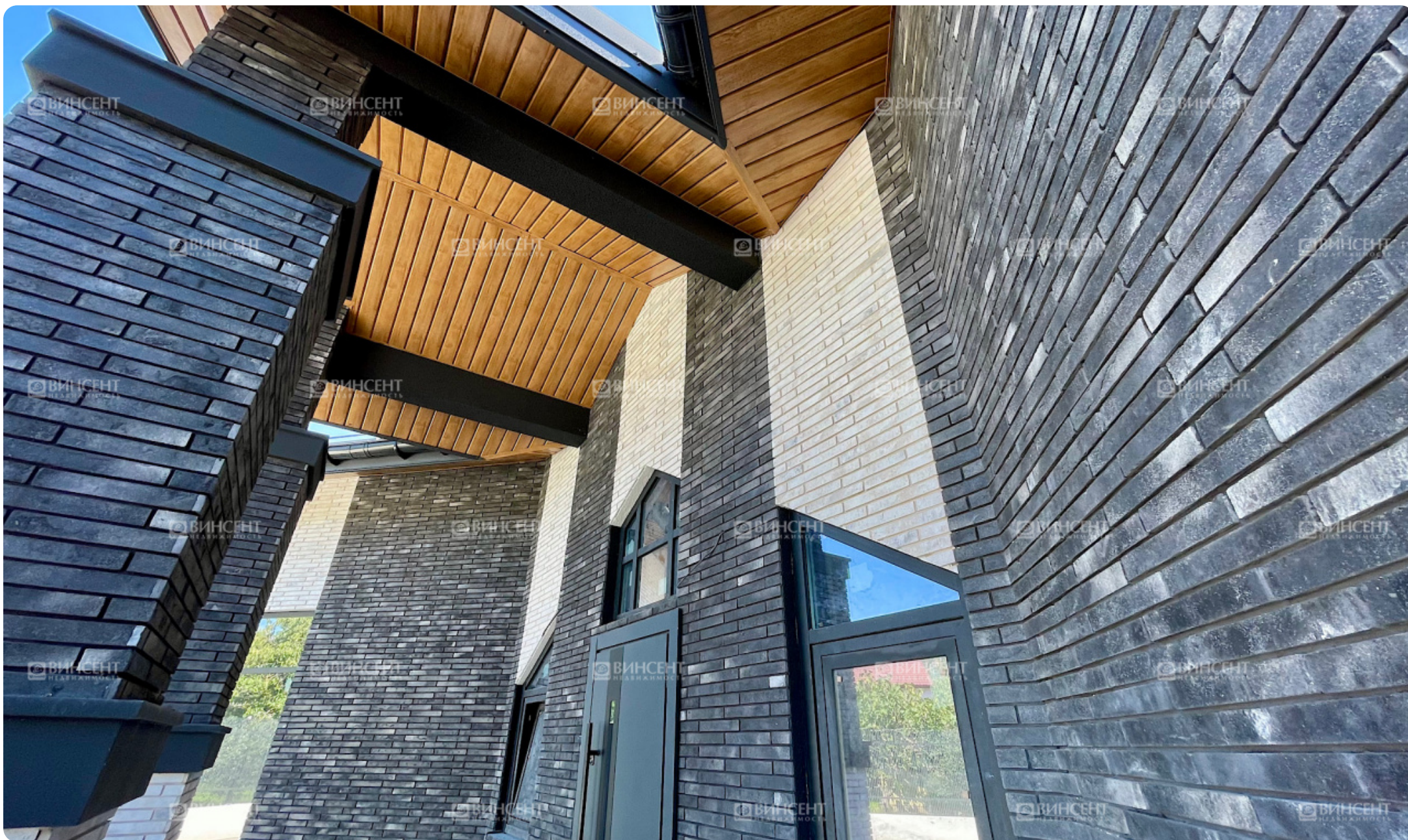
**+7 (988) 239-01-10**







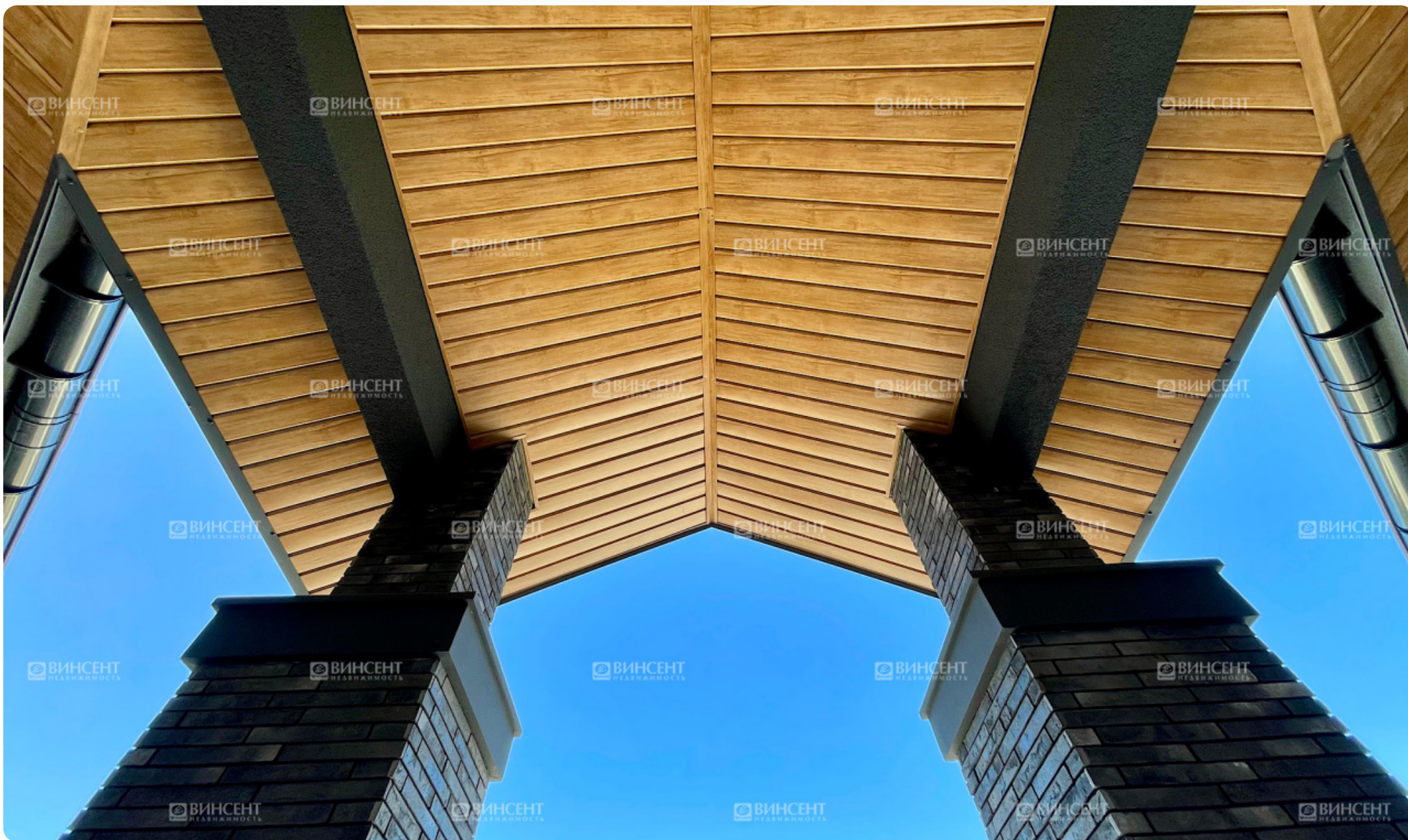




















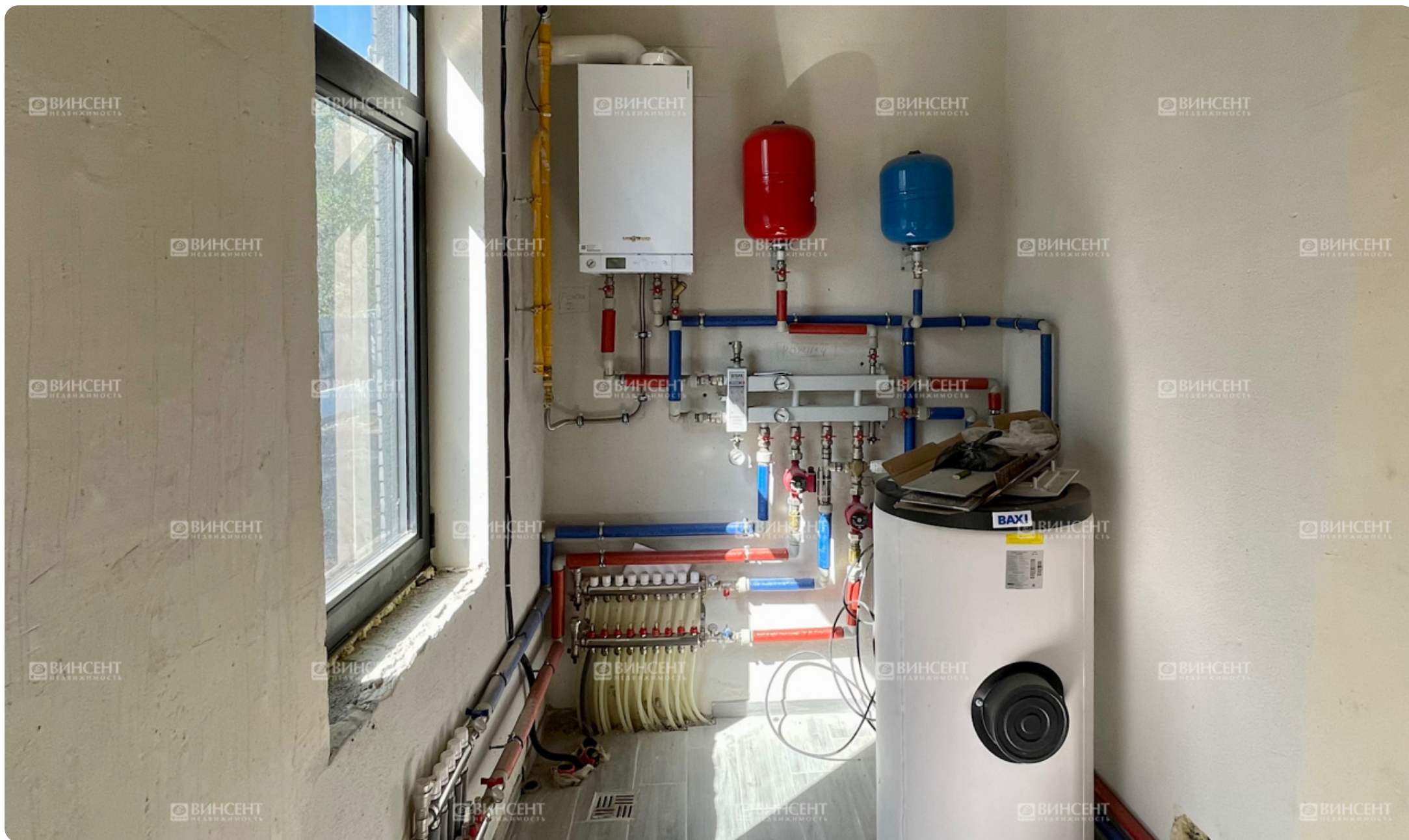






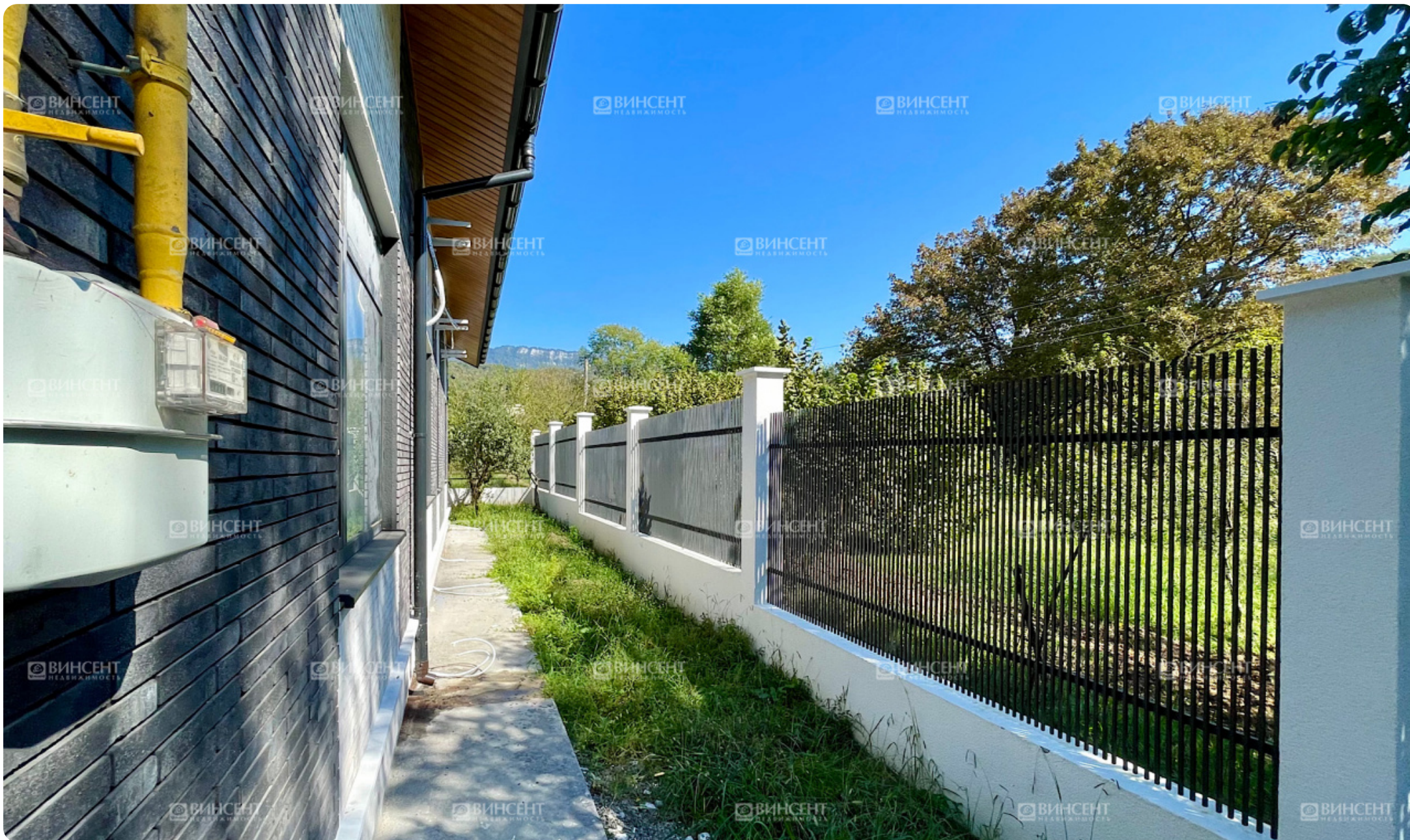


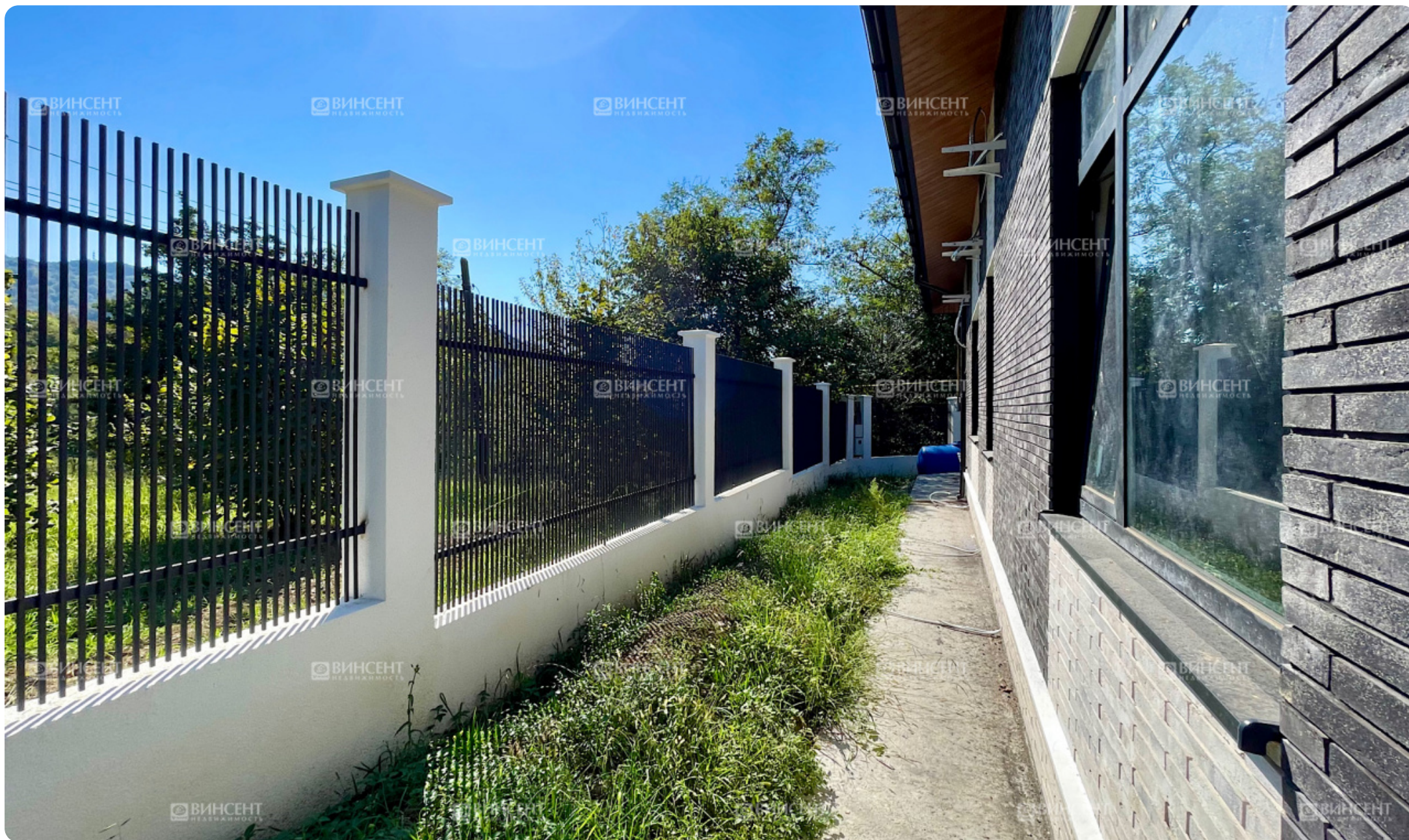


















**ВИНСЕНТ**  
НЕДВИЖИМОСТЬ  
— Est. 2004 —

# Фотографии

Поместье "Ахштырь"



**Житков Юрий**  
Ведущий специалист по  
продажам

**+7 (988) 239-01-10**

