



## Пентхаус в ЖК "Виктория"

### Характеристики

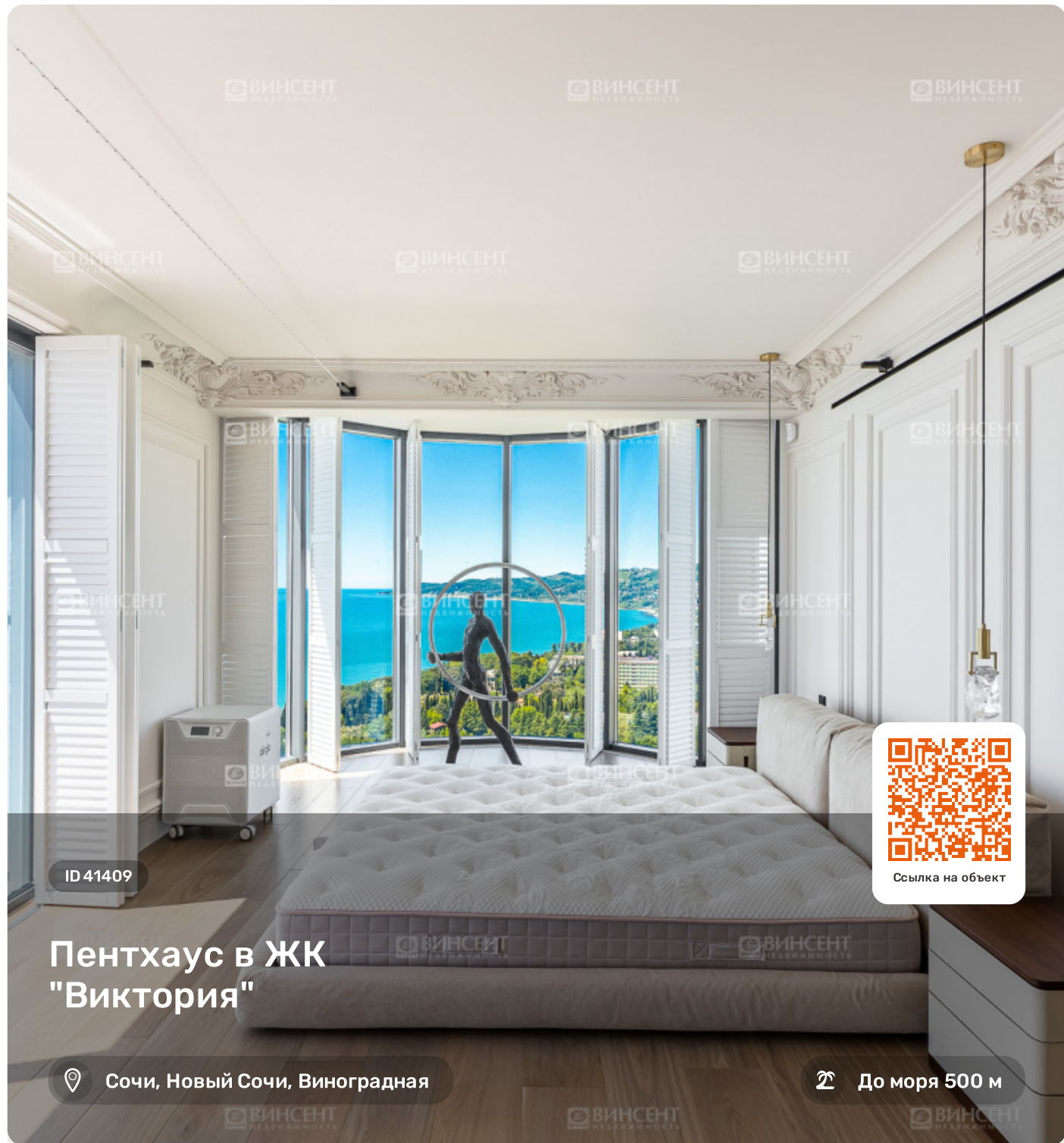
Кол-во комнат	3-комн.
Общая площадь	380 м <sup>2</sup>
Этаж	26 из 26
Вид из окон	Вид на море
Ремонт	Дизайнерский
Санузел	2
Цена	по запросу

### Менеджер объекта



**Мирер Татьяна**  
Эксперт по недвижимости

**+7 (988) 237-68-84**  
denisova@vincent-realty.ru

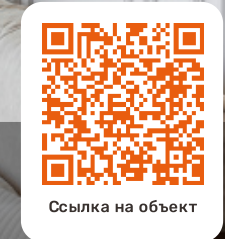


ID 41409

## Пентхаус в ЖК "Виктория"

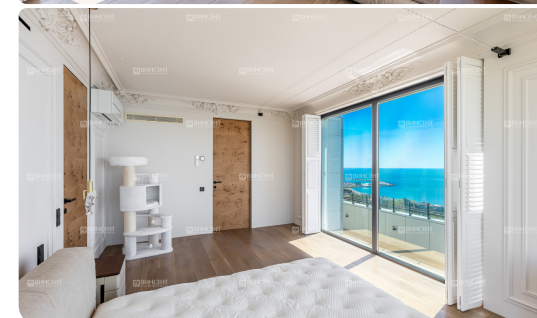
Сочи, Новый Сочи, Виноградная

До моря 500 м



Ссылка на объект

Предлагаем Вашему вниманию эксклюзивный 2-уровневый пентхаус с шикарной панорамой на город и морское побережье Сочи. В пентхаусе продумано всё до самых мелочей: на первом уровне просторная кухня гостиная с потрясающим видом на море, отличное место для проведения времени всей семьёй. Спальная комната, санузел, и выход на большую открытую оборудованную террасу - здесь можно позагорать не выходя из дому. На втором уровне расположена шикарная панорамная спальня - из всех окон открывается морская панорама, а так же в спальне имеет большой санузел с ванной и таким же прекрасным видом. Далее на этаже расположилась гардеробная комната с выходом на открытую террасу с видом на море и горы. В пентхаусе выполнен дорогой и качественный ремонт. А расположение дома просто уникальное, в 5 минутах ходьбы Парк Ривьера, сан. Сочи, RODINA Grand Hotel & SPA. По всем интересующим вопросам, обращайтесь, и мы с удовольствием Вам всё расскажем и покажем!





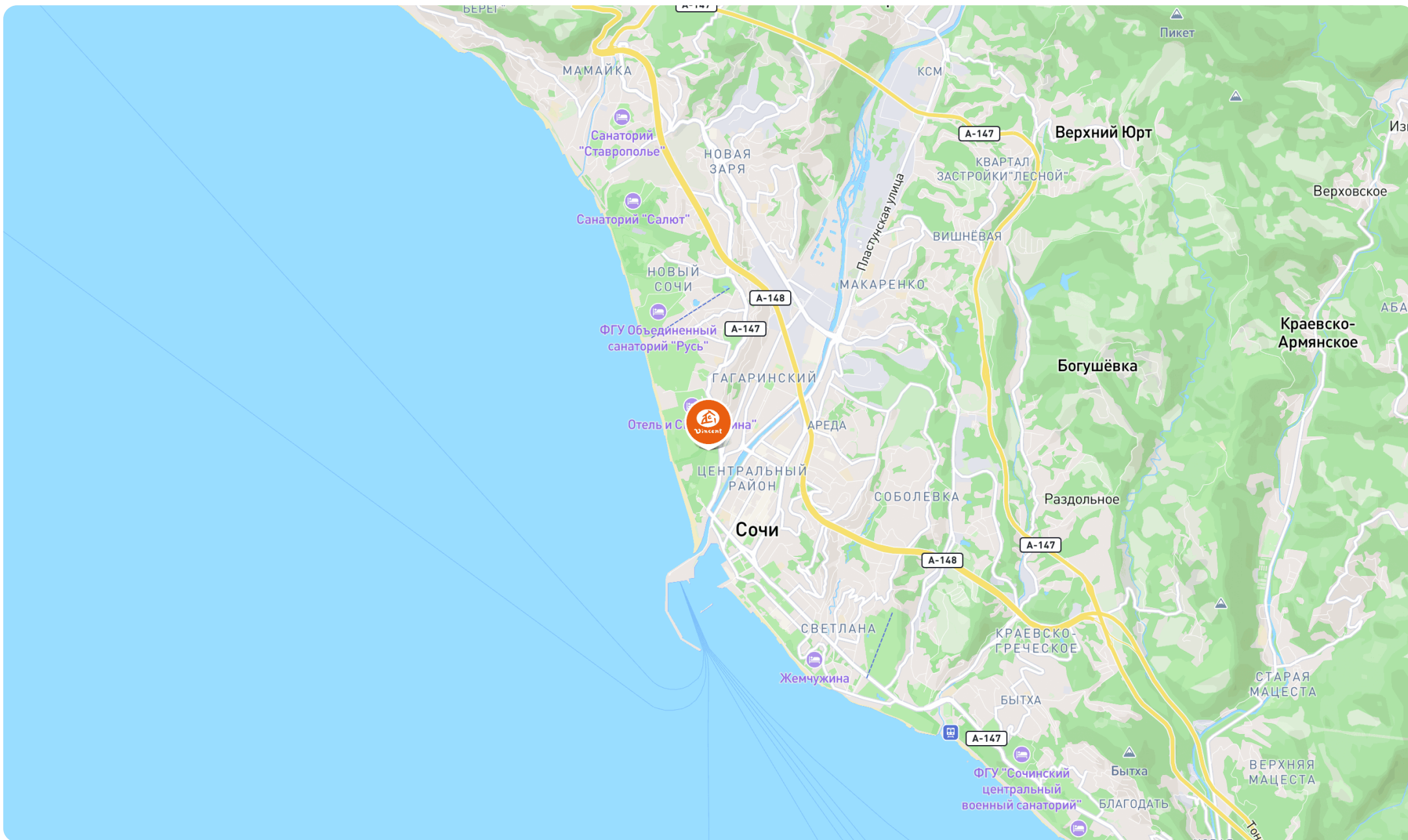
# Расположение

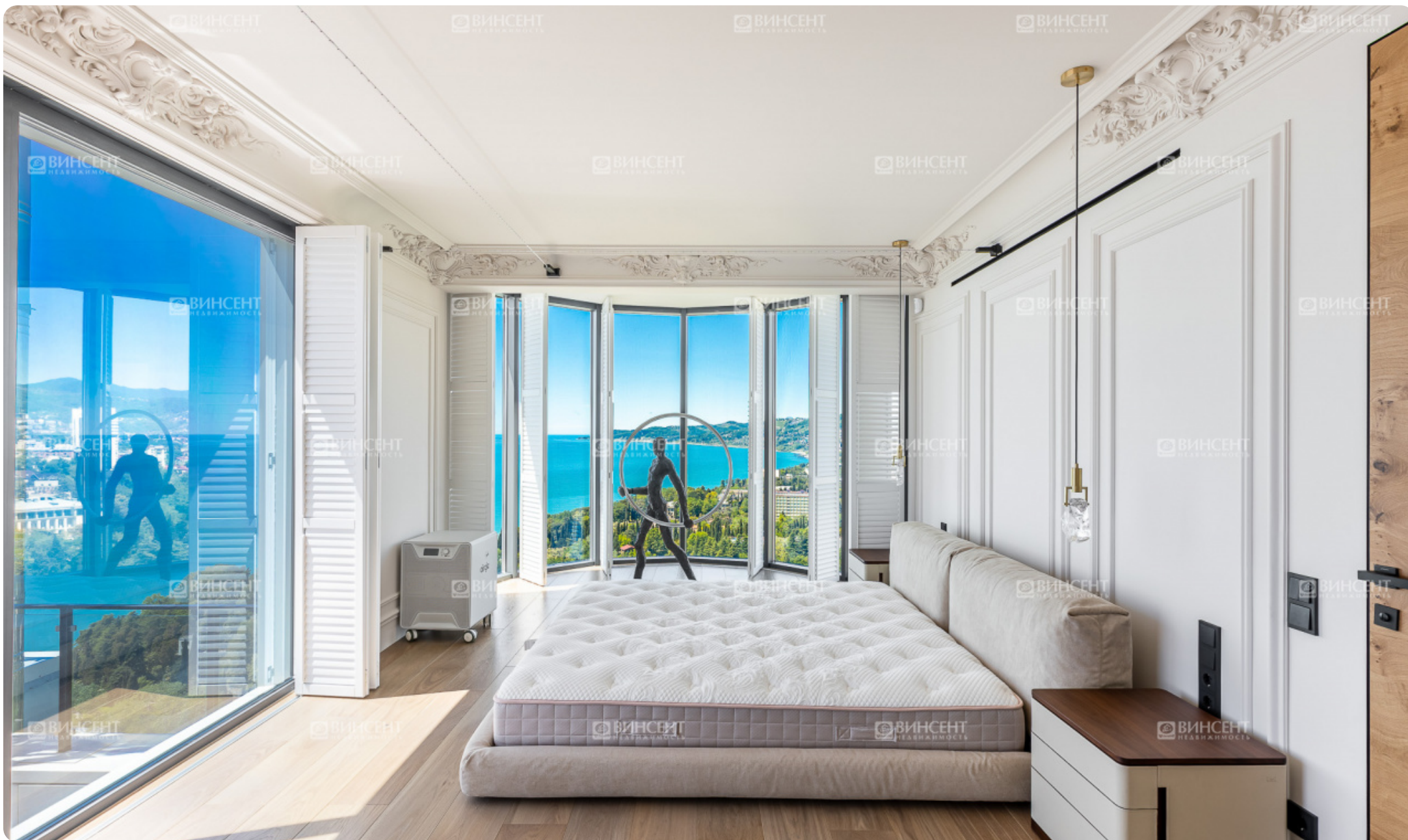
## Пентхаус в ЖК "Виктория"



**Мирер Татьяна**  
Эксперт по недвижимости

**+7 (988) 237-68-84**



















# Фотографии

## Пентхаус в ЖК "Виктория"



**Мирер Татьяна**  
Эксперт по недвижимости

**+7 (988) 237-68-84**



































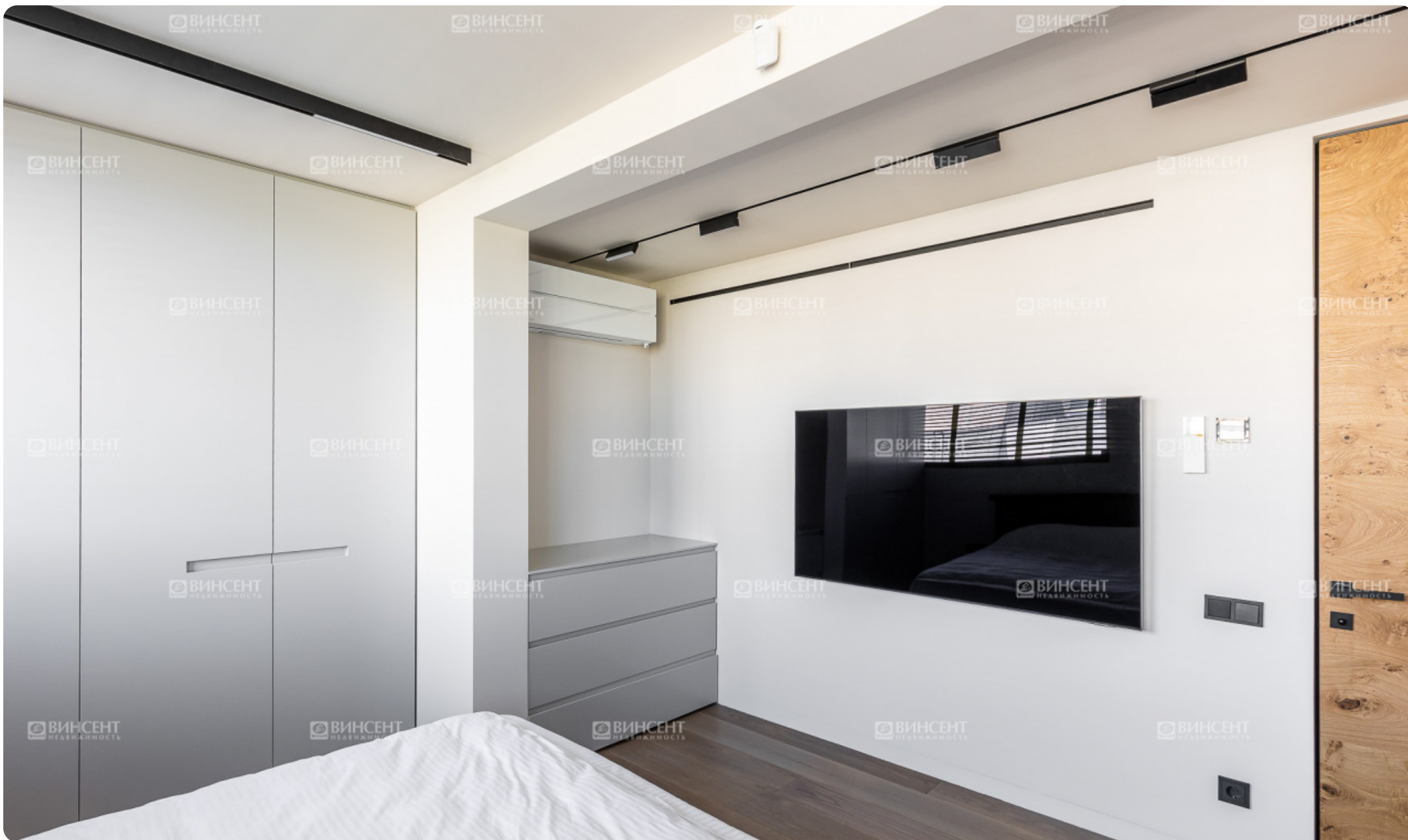




































# Фотографии

## Пентхаус в ЖК "Виктория"



**Мирер Татьяна**  
Эксперт по недвижимости

**+7 (988) 237-68-84**











