










## Квартира с огромной террасой на первой береговой

### Характеристики

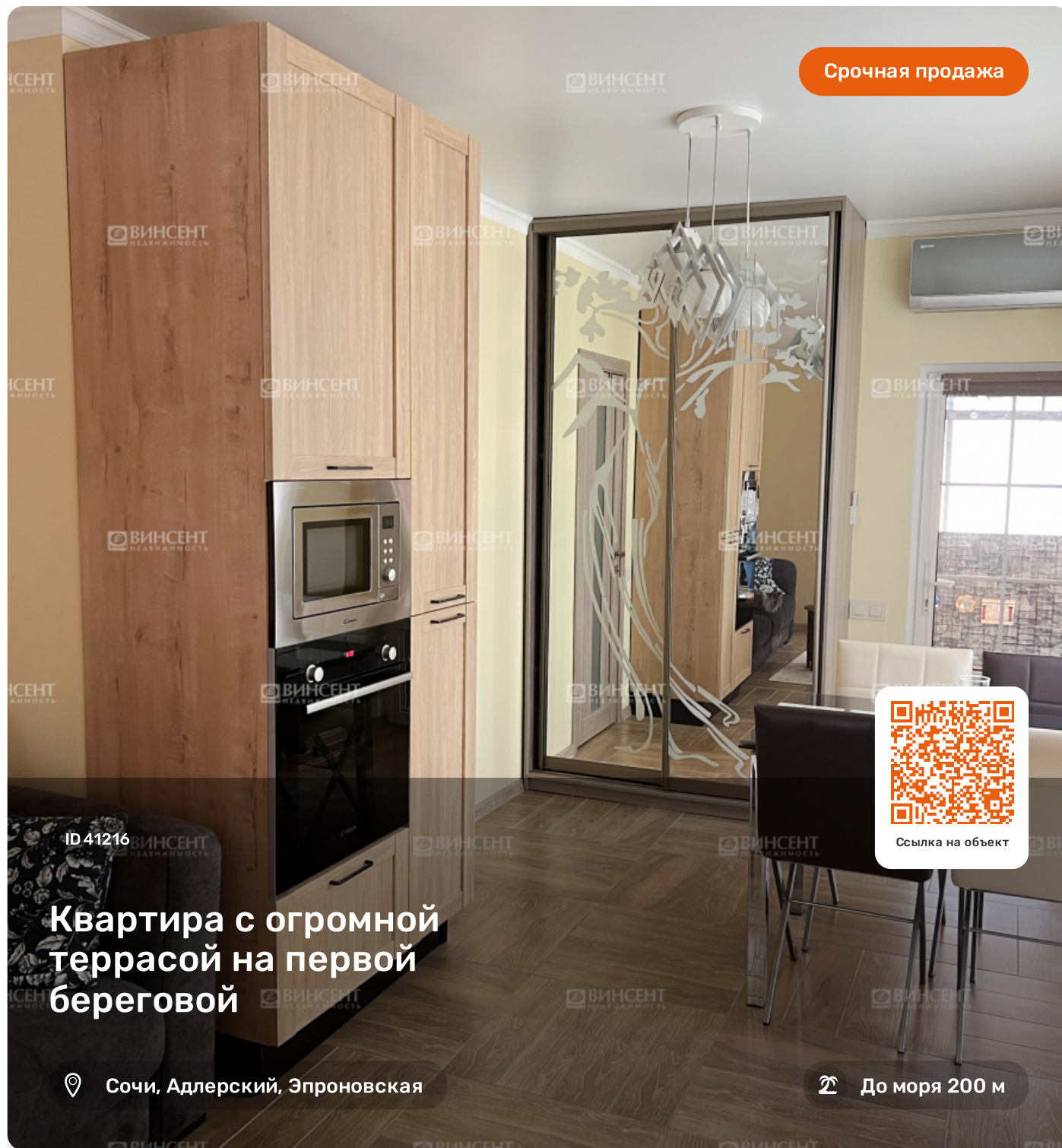
 Кол-во комнат	3-комн.
 Общая площадь	100 м²
 Этаж	1 из 3
 Вид из окон	Вид во двор
 Ремонт	Евроремонт
 Санузел	2
 Цена	30 000 000 руб.

### Менеджер объекта



**Шургая Игорь**  
Эксперт по недвижимости

**+7 (988) 231-81-07**  
shurgaya@vincent-realty.ru



Срочная продажа

ID 41216

## Квартира с огромной террасой на первой береговой



Сочи, Адлерский, Эпроновская



До моря 200 м



Ссылка на объект

## Описание

### Квартира с огромной террасой на первой береговой

К продаже предлагается квартира, входящая в состав одного из лучших комплексов на берегу моря. Достоинств у данного предложения на самом деле много: от действительно удачного расположения до стильной и качественной внутренней отделки. Оценить их в полном объеме вы сможете в рамках личного визита, который наши эксперты будут рады организовать для вас в любой день. Общая площадь предложения составляет 75 квадратных метров + 50 м2 персональная терраса с зоной барбекю. Пространство внутри распланировано следующим образом:

Три изолированные спальные комнаты;

Гостиная, объединённая с кухней;

Два санузла;

Два балкона и терраса.

Важный плюс квартиры заключается в наличии обособленного входа. Также попасть в квартиру можно и из общего подъезда.

Внутри все уже готово для жизни и отдыха. Ремонт отличается не только высоким качеством, но и визуальной эстетикой. В этой квартире на самом деле приятно находиться. Впрочем, убедиться в этом вы сможете в рамках личного визита, который эксперты нашей компании для вас организуют. Комнаты укомплектованы мебелью и бытовой техникой, есть кондиционеры.

Территория жилого комплекса, в состав которого входит наше предложение, полностью закрыта для посторонних. Здесь благоустроены зоны для отдыха с фонтаном, есть парковочное пространство для автомобилей, детская игровая площадка.

От берега моря дом отделяет всего 200 метров. К слову,

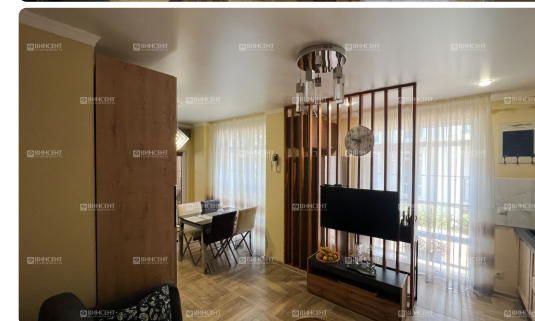
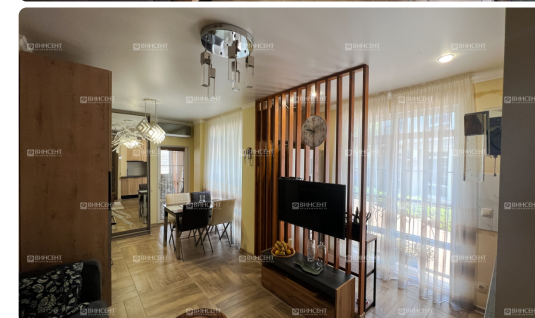
пляжная полоса здесь очень чистая и широкая. Удобный выезд на улицу Ленина позволяет быстро добраться в нужную локацию с самыми минимальными затратами по времени. Например, путь до центра Адлера и аэропорта занимает всего 10 минут, а до делового центра Сочи можно доехать примерно за полчаса.

Ответы на все дополнительные вопросы о предложении вы можете получить по телефону у экспертов нашей компании! Мы всегда открыты для общения!



**Шургая Игорь**  
Эксперт по недвижимости

**+7 (988) 231-81-07**



## Расположение

Квартира с огромной террасой на первой береговой



**Шургая Игорь**  
Эксперт по недвижимости

**+7 (988) 231-81-07**

