







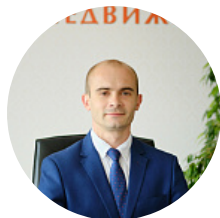


## Пентхаус в Лас Сочис

### Характеристики

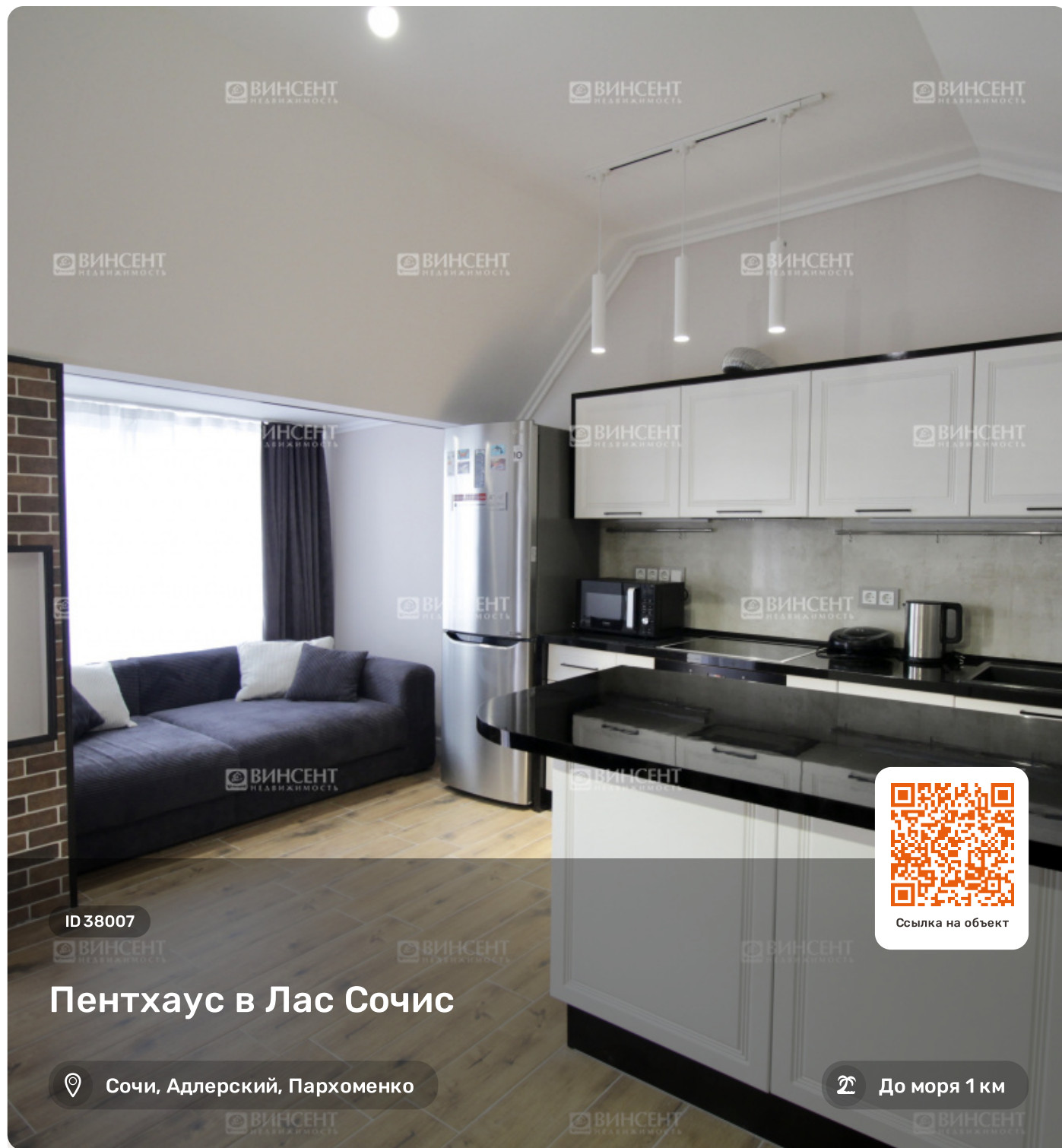
 Кол-во комнат	2-комн.
 Общая площадь	73 м²
 Этаж	3 из 3
 Вид из окон	Вид на море
 Ремонт	Дизайнерский
 Санузел	3
 Цена	13 000 000 руб.

### Менеджер объекта



**Бубко Станислав**  
Эксперт по недвижимости

**+7 (988) 234-41-01**  
bubko@vincent-realty.ru



ID 38007

## Пентхаус в Лас Сочис



Сочи, Адлерский, Пархоменко



До моря 1 км



Ссылка на объект

Предлагается к продаже двухуровневый пентхаус, расположенный в одной из наиболее удобных локаций Адлерского района. Благоприятная экологическая обстановка, шаговая доступность всех важных объектов деловой и социальной инфраструктуры, прекрасные видовые характеристики – малая часть достоинств. Мы предлагаем вам познакомиться с предложением еще более подробно!

Общая площадь пентхауса составляет 72,6 м<sup>2</sup>.

Пространство внутри поделено на две полноценные спальни, кухню-гостиную и три санузла. Выполнен новый ремонт, который отличается высоким качеством и эстетикой. Отпраздновать новоселье вы сможете сразу после покупки, что является особенным плюсом для иногородних покупателей. Основа оформления пространства – элегантная и лаконичная классика. Есть мебель, техника.

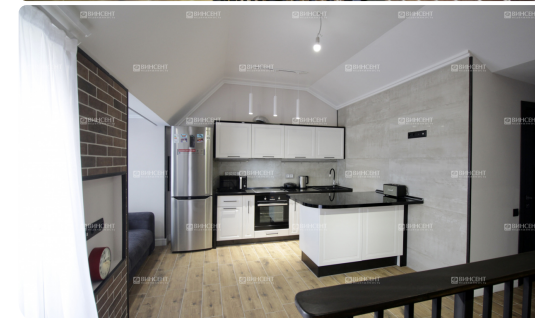
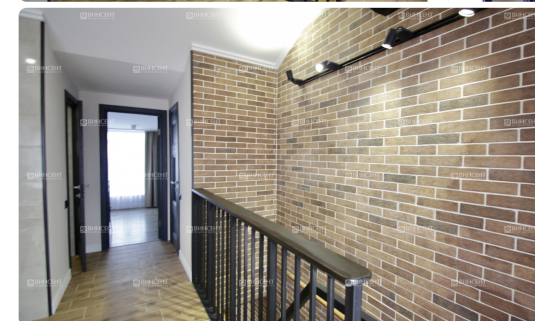
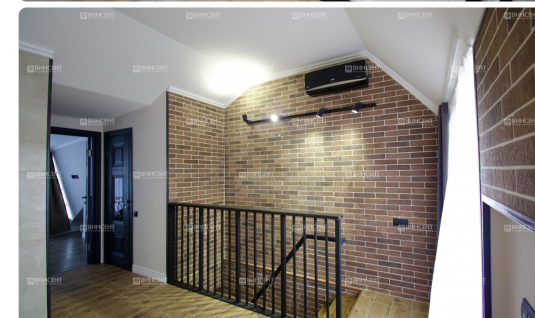
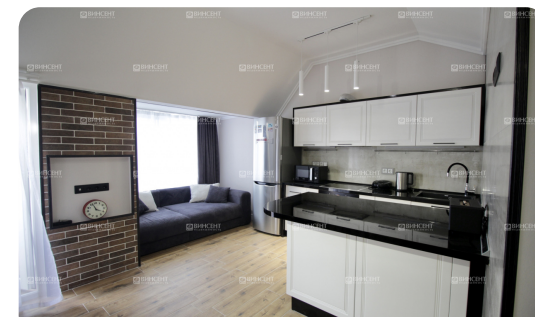
Пентхаус входит в состав нового жилого комплекса, который располагает собственной территорией и личным паркингом для собственников. Также есть игровая площадка для детей и зоны отдыха для взрослых. Окружение комплекса – живописная лесопарковая зона. Примечательно, что район несколько изолирован от оживленных и шумных улиц, поэтому ничто не мешает вам насладиться тишиной и гармонией с миром. Движение автомобильного транспорта здесь также сведено к абсолютному минимуму. При этом инфраструктура тут на самом деле отлично развита, что делает проживание максимально приятным и комфортабельным. В шаговой доступности от территории комплекса находится супермаркет, автобусная остановка. Путь до

центра Адлера занимает около 10 минут, до моря – 15 минут пешком. За 30-40 минут можно доехать до горнолыжных курортов Красной Поляны. Будем рады поделиться с вами еще более подробной информацией о предложении по телефону или в рамках личной встречи! Обращайтесь!



**Бубко Станислав**  
Эксперт по недвижимости

**+7 (988) 234-41-01**





# Расположение

## Пентхаус в Лас Сочис



**Бубко Станислав**  
Эксперт по недвижимости

**+7 (988) 234-41-01**

