










Квартира в элитном поселке "Лазурный Берег 2"

Характеристики

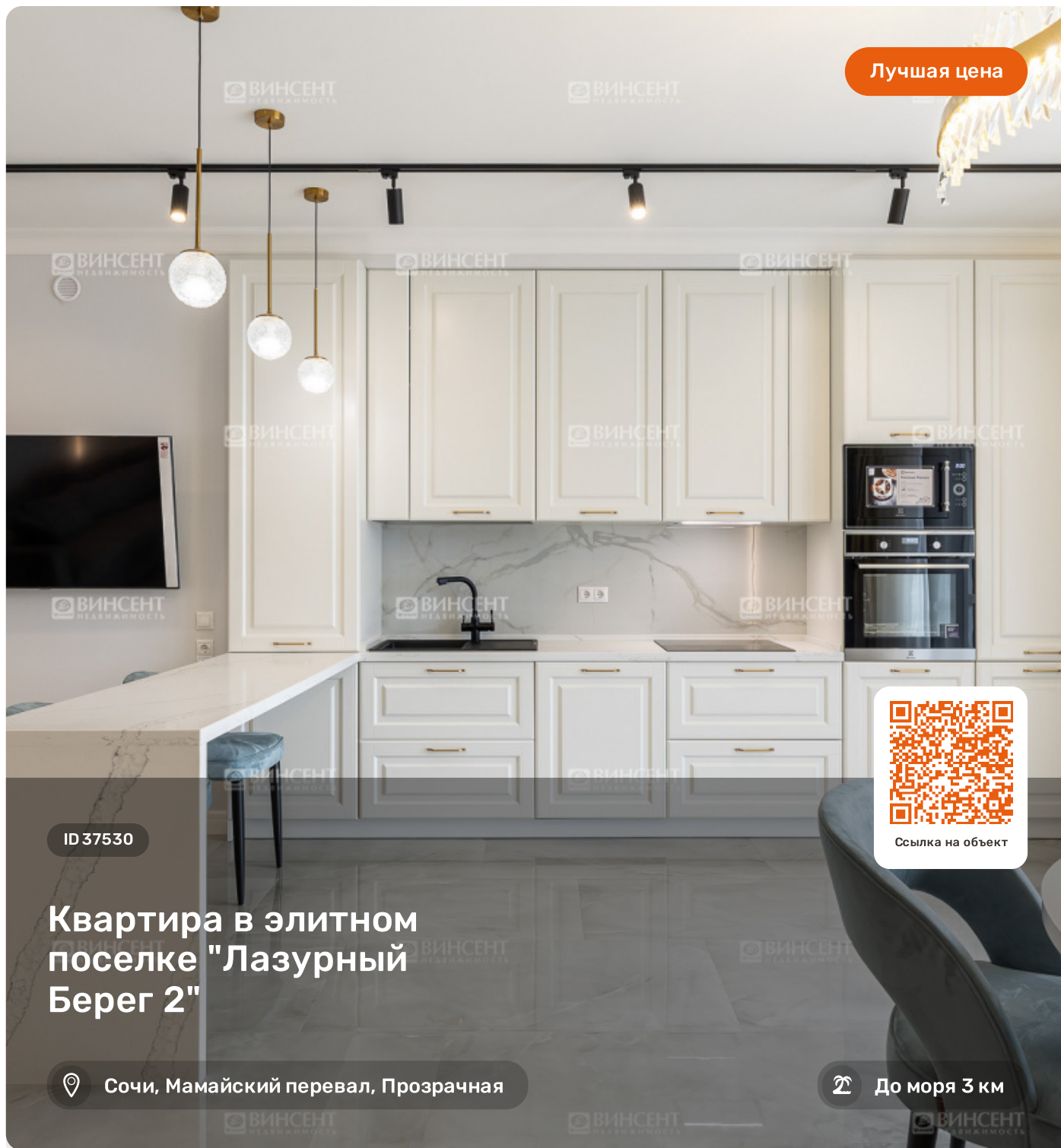
 Кол-во комнат	3-комн.
 Общая площадь	112 м²
 Этаж	2 из 3
 Вид из окон	Вид на море
 Ремонт	Дизайнерский
 Санузел	2
 Цена	55 000 000 руб.

Менеджер объекта



Рейфер Илья
Эксперт по недвижимости

+7 (988) 235-07-45
raiferi@vincent-realty.ru



Лучшая цена



Ссылка на объект

ID 37530

Квартира в элитном поселке "Лазурный Берег 2"



Сочи, Мамайский перевал, Прозрачная



До моря 3 км

Описание

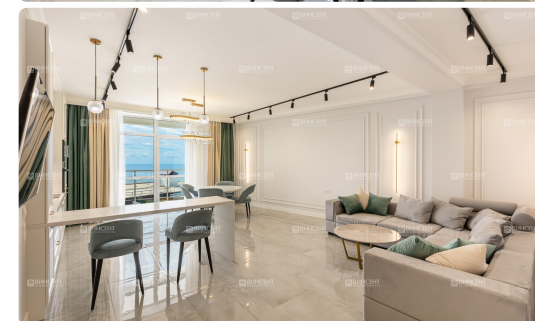
Квартира в элитном поселке "Лазурный Берег 2"

Тем, кому важны тишина, безопасность и высокие, современные стандарты строительства в непосредственной близости к центру Сочи, предлагаем рассмотреть приобретение этой квартиры в современном, охраняемом поселке "Лазурный Берег 2". Поселок с рестораном, комплексом бассейнов, банным комплексом, теннисными кортами и множеством детских, спортивных площадок расположен на облагороженной территории площадью 20 Га. Квартира спланирована в просторную кухню-гостиную, 2 спальни, 2 сан. узла, проходную и гардеробную. С открытой террасы открывается панорамный вид на море и заповедную зону Сочинского национального парка. Новый ремонт в стиле современной классики, мебель и техника порадуют самых привередливых покупателей.



Рейфер Илья
Эксперт по недвижимости

+7 (988) 235-07-45



Расположение

Квартира в элитном поселке "Лазурный Берег 2"



Рейфер Илья
Эксперт по недвижимости

+7 (988) 235-07-45

