

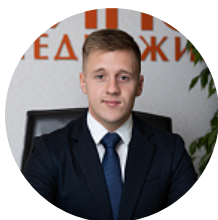


## Квартира в ЖК на Виноградской

### Характеристики

	Кол-во комнат	3-комн.
	Общая площадь	111 м²
	Этаж	2 из 9
	Вид из окон	Вид во двор
	Ремонт	Дизайнерский
	Санузел	Совмещенный
	Цена	30 000 000 руб.

### Менеджер объекта



**Кияненко Никита**  
Специалист по продажам

**+7 (988) 231-60-57**  
kiyanenko@vincent-realty.ru



ID 29755

## Квартира в ЖК на Виноградской

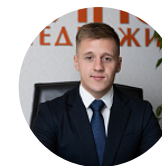
📍 Сочи, Заречный р-н, Виноградная 15/1

📏 До моря 400 м



Ссылка на объект

В самом центре города, прямо у парка Ривьера расположилась уютная квартира в малоквартирном доме утопающем в зелени. Вас будет ждать приватность комплекса, круглосуточная охрана собственной территории с въездом через шлагбаум, личное парковочное место и самое главное – квартира с абсолютно новым ремонтом. Квартира располагает абсолютно всем для комфортной жизни, а это: хозяйская спальня со своим санузлом и дизайнерской ванной, спальня-гостиная, детская, обеденная и полноценная кухня, а также гостевой санузел с душевой кабиной. Ремонт делался для себя, использованы лучшие бренды. Есть абсолютно вся техника, при покупке все останется с Вами. В квартире использовано два типа отопления через теплый пол (водная основа) – это городское центральное и индивидуальное через котел. Данная квартира является единственным предложением в доме, что является большим показателем уникальности предложения для Вас и гарантом ценности локации дома для всех текущих собственников. Звоните в любое время, мы будем рады презентовать Вам ее.



**Кияненко Никита**  
Специалист по продажам

**+7 (988) 231-60-57**





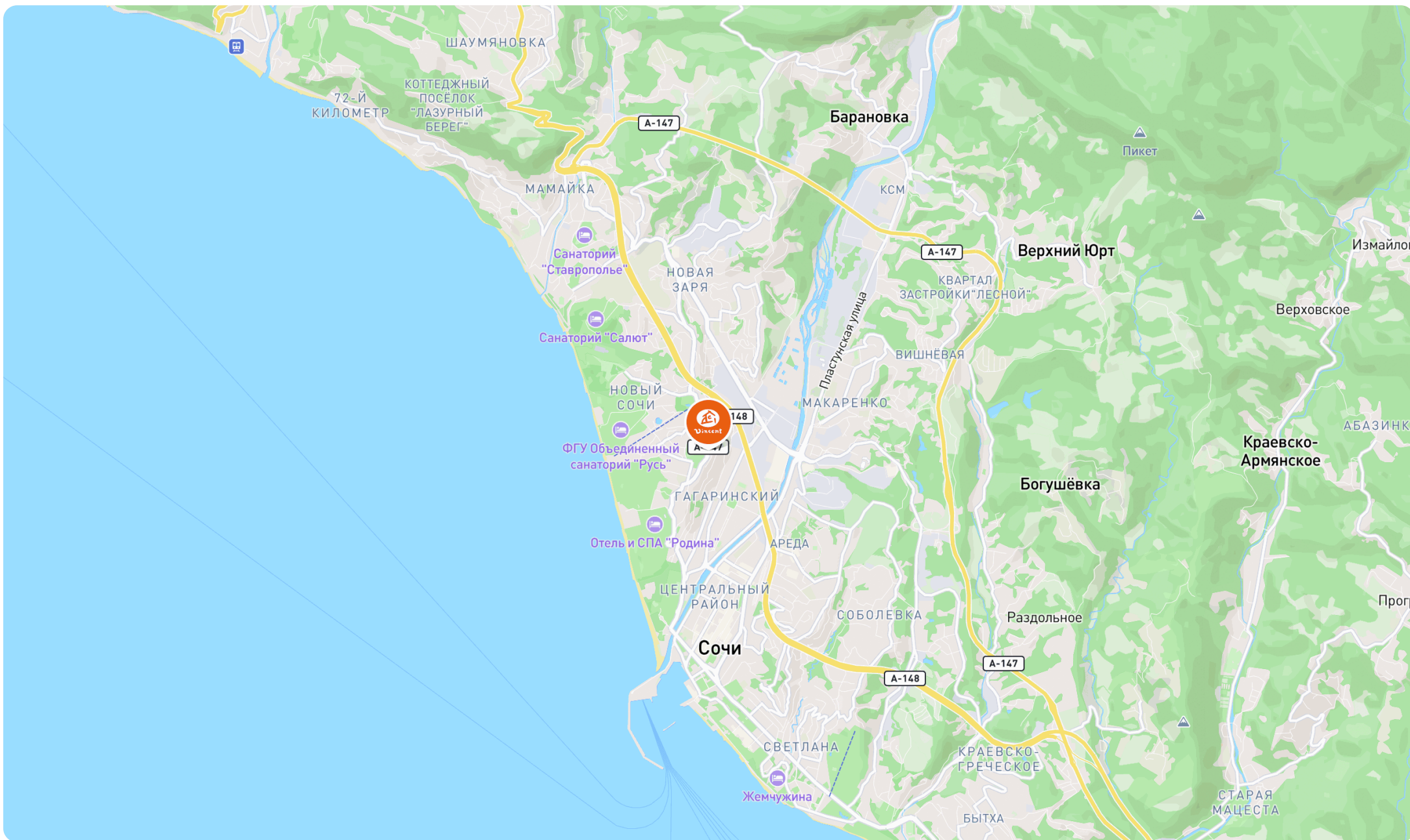
## Расположение

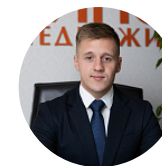
Квартира в ЖК на Виноградской



**Кияненко Никита**  
Специалист по продажам

**+7 (988) 231-60-57**

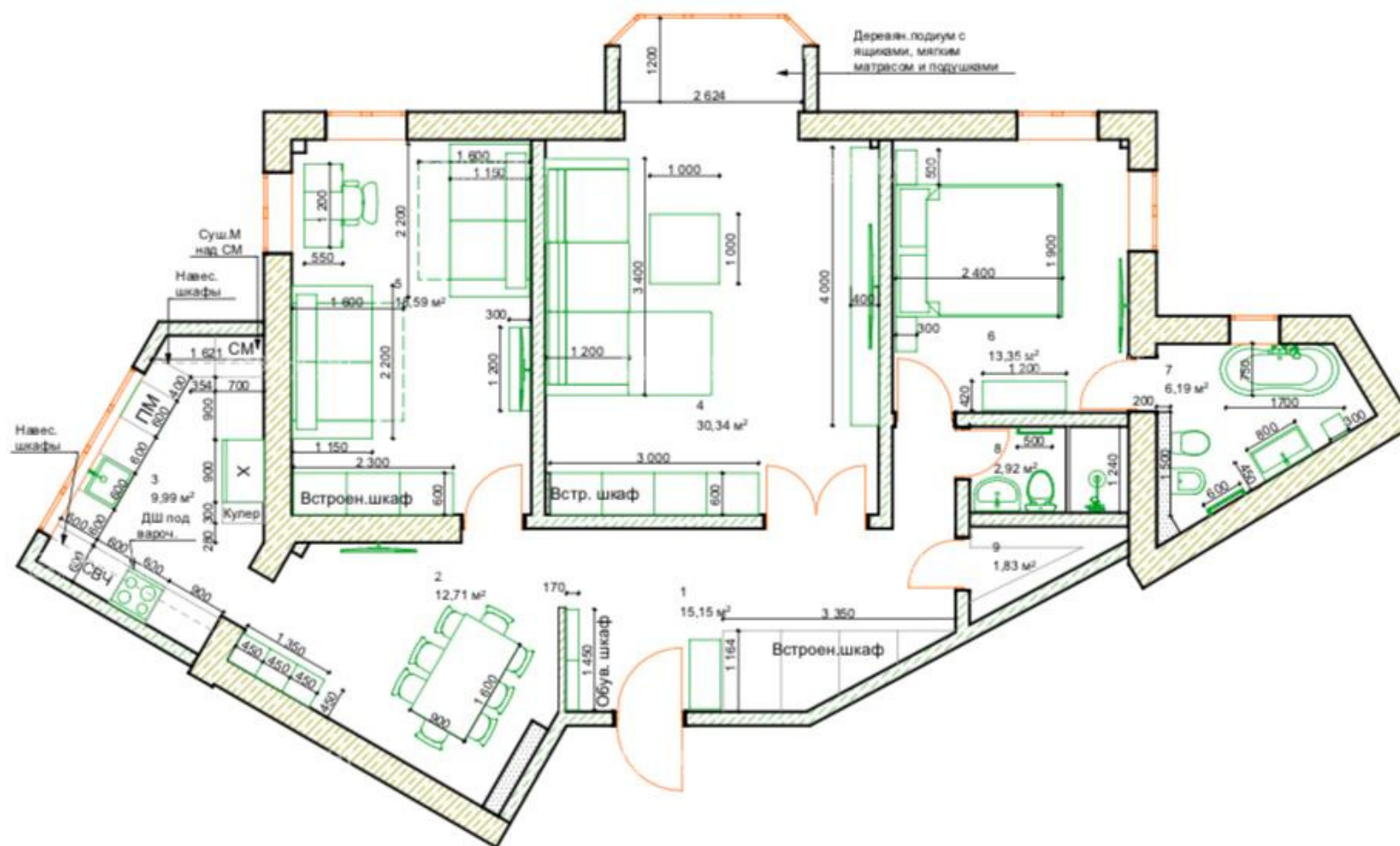




6.

План расстановки мебели и оборудования.

1:70



Экспликация помещений

№ пом.	Наименование	Площадь
1	Прихожая	15,15
2	Столловая	12,71
3	Кухня	9,99
4	Гостиная	30,34
5	Детская	18,59
6	Спальня	13,35
7	Санузел спальни	6,19
8	Санузел	2,92
9	Подсобное помещение	1,83
Общая площадь		111,07 м²

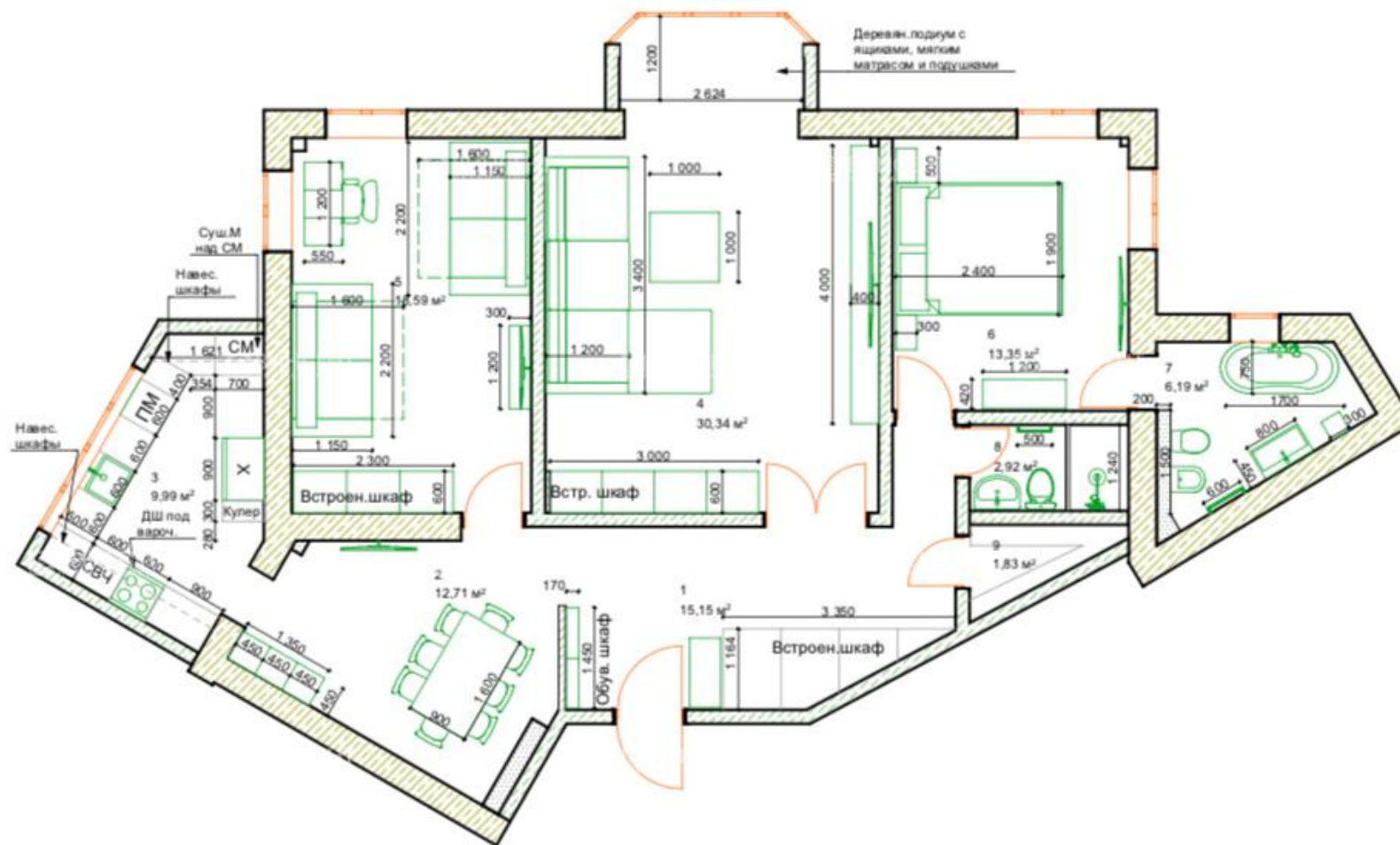




6.

План расстановки мебели и оборудования.

1:70



Экспликация помещений

№ пом.	Наименование	Площадь
1	Прихожая	15,15
2	Столловая	12,71
3	Кухня	9,99
4	Гостиная	30,34
5	Детская	18,59
6	Спальня	13,35
7	Санузел спальни	6,19
8	Санузел	2,92
9	Подсобное помещение	1,83
Общая площадь		111,07 м²





