



Дом в посёлке "Черешня" Адлерского района

Характеристики

Этажность	1
Общая площадь	120 м²
Площадь участка	7 сот.
Использование	ИЖС
Вид из окон	Вид на горы
Ремонт	Евроремонт
Цена	14 990 000

Менеджер объекта



Бодров Дмитрий
Эксперт по недвижимости

+7 (988) 239-01-07
bodrov@vincent-realty.ru



Ипотека

ID 26740



Ссылка на объект

Дом в посёлке "Черешня" Адлерского района

📍 Сочи, Черешня, Владимировская

📏 До моря 3 км

Описание

Дом в посёлке "Черешня" Адлерского района

Перед Вами представлен новый дом в посёлке Черешня, который находится в Адлерском районе города Сочи.

Дом в одном уровне, а это значит что Вам не придётся подниматься или спускаться по этажам, что на сегодняшний день очень востребовано. На этаже расположены три спальные комнаты, гостиная, кухня столовая, два санузла, гардеробная, прачечная комнаты. Все комнаты наполнены необходимой техникой и мебелью.

Участок составляет 7 соток, ровный, на котором уже растут плодовые деревья, имеются грядки для посадки овощей и фруктов, и конечно часть двора уже засажена цветами и декоративными растениями.

Район отличается своей экологической обстановкой, свежий горный воздух и прекрасное окружение лесами.

Для семьи немало важно, что в 300 метрах от дома находится школа, остановка общественного транспорта, магазины.



Бодров Дмитрий
Эксперт по недвижимости

+7 (988) 239-01-07



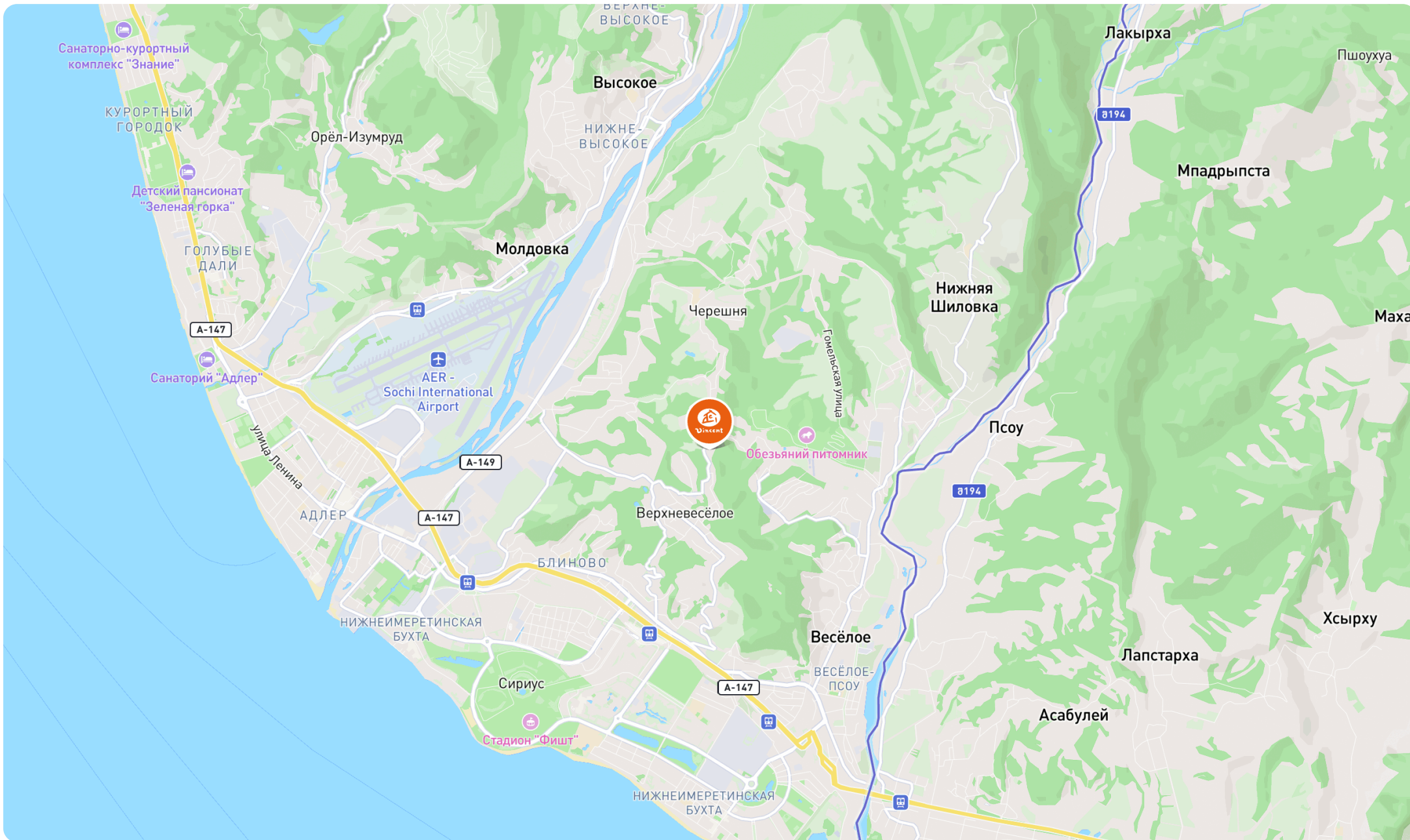
Расположение

Дом в посёлке "Черешня" Адлерского района



Бодров Дмитрий
Эксперт по недвижимости

+7 (988) 239-01-07



Фотографии

Дом в посёлке "Черешня" Адлерского района



Бодров Дмитрий
Эксперт по недвижимости

+7 (988) 239-01-07





Фотографии

Дом в посёлке "Черешня" Адлерского района



Бодров Дмитрий
Эксперт по недвижимости

+7 (988) 239-01-07



Фотографии

Дом в посёлке "Черешня" Адлерского района



Бодров Дмитрий
Эксперт по недвижимости

+7 (988) 239-01-07



Фотографии

Дом в посёлке "Черешня" Адлерского района



Бодров Дмитрий
Эксперт по недвижимости

+7 (988) 239-01-07







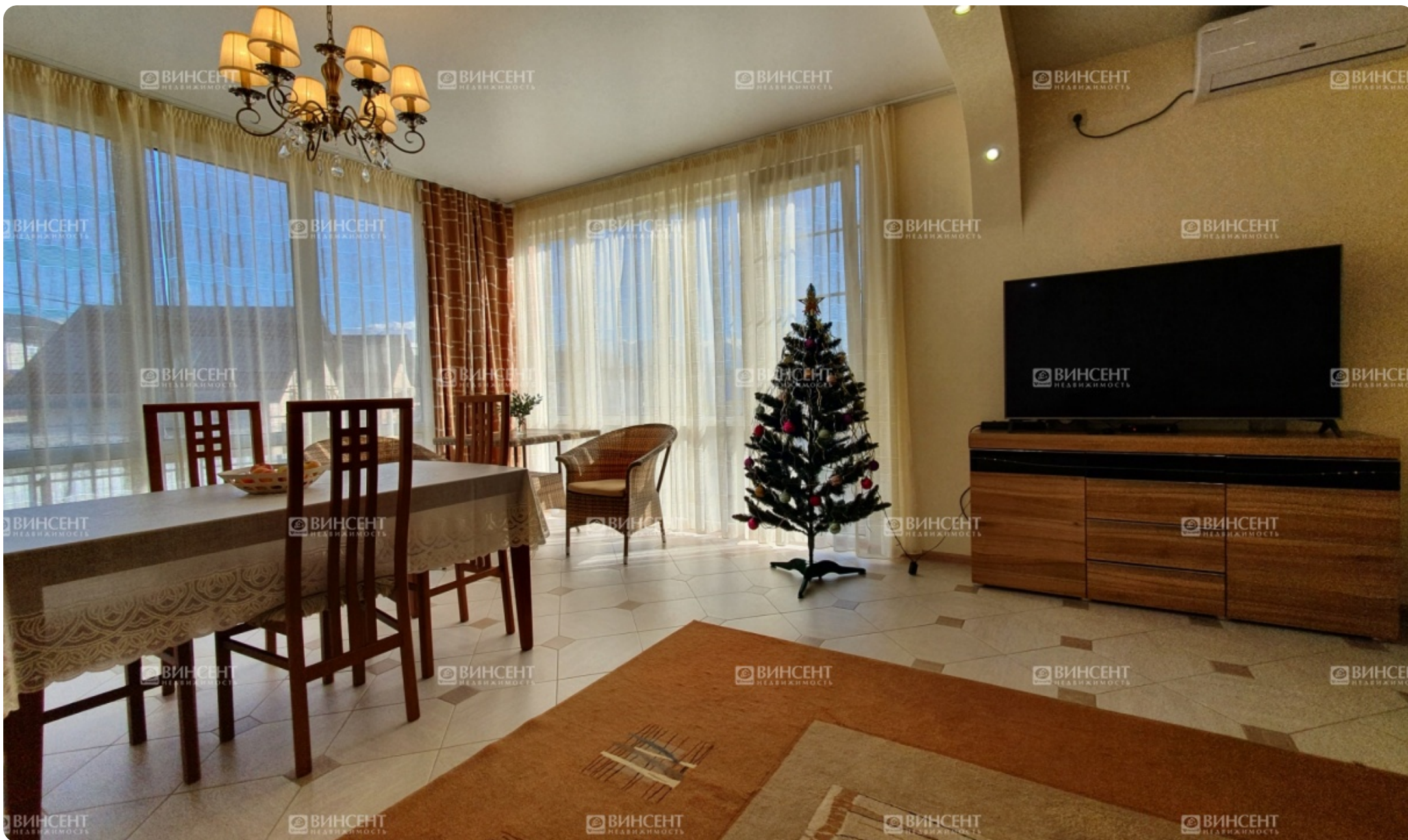
Фотографии

Дом в посёлке "Черешня" Адлерского района



Бодров Дмитрий
Эксперт по недвижимости

+7 (988) 239-01-07



Фотографии

Дом в посёлке "Черешня" Адлерского района



Бодров Дмитрий
Эксперт по недвижимости

+7 (988) 239-01-07

