



Пентхаус в ЖК Морской Дворец

Характеристики

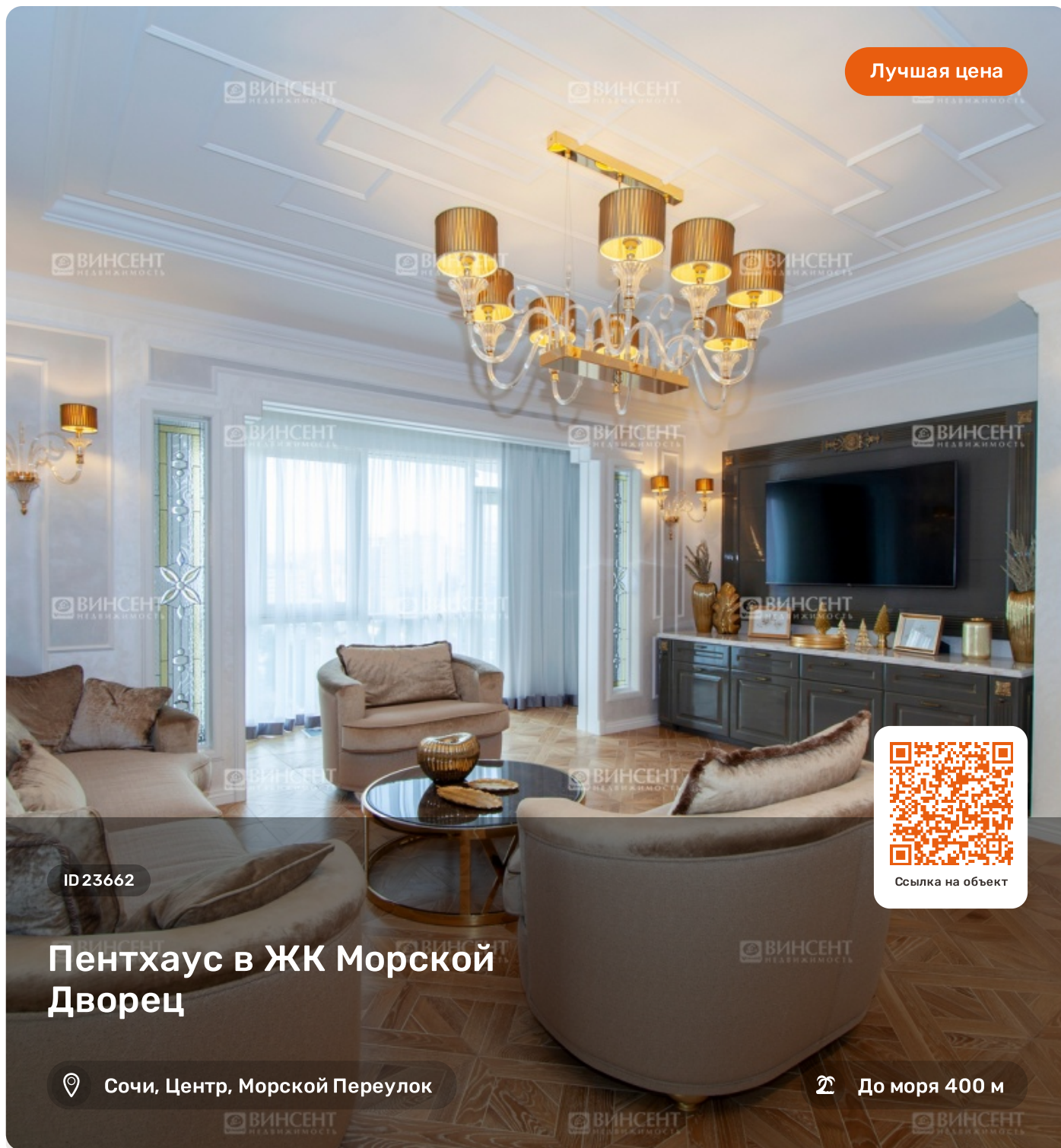
Кол-во комнат	4-комн.
Общая площадь	200 м²
Этаж	18 из 19
Вид из окон	Вид на море
Ремонт	Дизайнерский
Санузел	Совмещенный
Цена	160 000 000 руб.

Менеджер объекта



Филиппова Оксана
Директор по продажам

+7 (918) 302-45-43
filippova@vincent-realty.ru



Лучшая цена

ID 23662

Пентхаус в ЖК Морской Дворец

Сочи, Центр, Морской Переулок

До моря 400 м



Ссылка на объект



Роскошный пентхаус в центре Сочи

Эксклюзивное предложение для самой уважаемой публики! Вашему вниманию представлен уникальный пентхаус в ЖК «Морской Дворец». Все великолепие этого предложения невозможно описать дистанционно, вам обязательно нужно увидеть его своими собственными глазами!

Уникальные особенности

Самым важным плюсом этого объекта, конечно же, является очень выгодное расположение. Самый центр Сочи – престижный район с выраженной курортной спецификой и развитой инфраструктурой. Здесь созданы все условия для отдыха и бизнеса. Мягкий климат, красивая архитектура и ухоженные зеленые улочки – приятное дополнение ко всему вышеописанному.

Высокая цена квартир в данном ЖК – гарант социальной однородности контингента. Отдав предпочтение покупке пентхауса, вашими соседями станут высокопоставленные и известные в городе люди.

Дизайнерский ремонт и продуманная планировка

Можете не сомневаться в том, что пентхаус идеально подойдет для комфортного проживания и отдыха больших семей. Внутри выделено несколько спальных комнат, две террасы, большая кухня, объединенная с гостиной зоной.

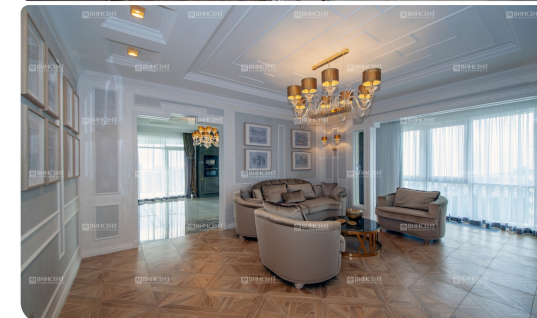
Интерьер – элегантная классика, которая никогда не утратит своей актуальности. Здесь продумана каждая мелочь, поэтому пространство выглядит максимально гармонично. Установлена очень дорогая мебель и бытовая техника, что только подчеркивает элитную принадлежность объекта недвижимости.

Преимущества жилого комплекса

«Морской дворец» – название, которое говорит само за себя! В этом комплексе есть все условия для вашего комфортного времяпрепровождения:

- Бассейн;
- SPA-комплекс;
- Эксплуатируемая кровля с панорамным видом;
- Паркинг для автомобилей;
- Зоны для отдыха во дворе.

Большая доля внимания уделена вопросу безопасности. Территория дома закрыта для посторонних. Охрана осуществляется в круглосуточном режиме.



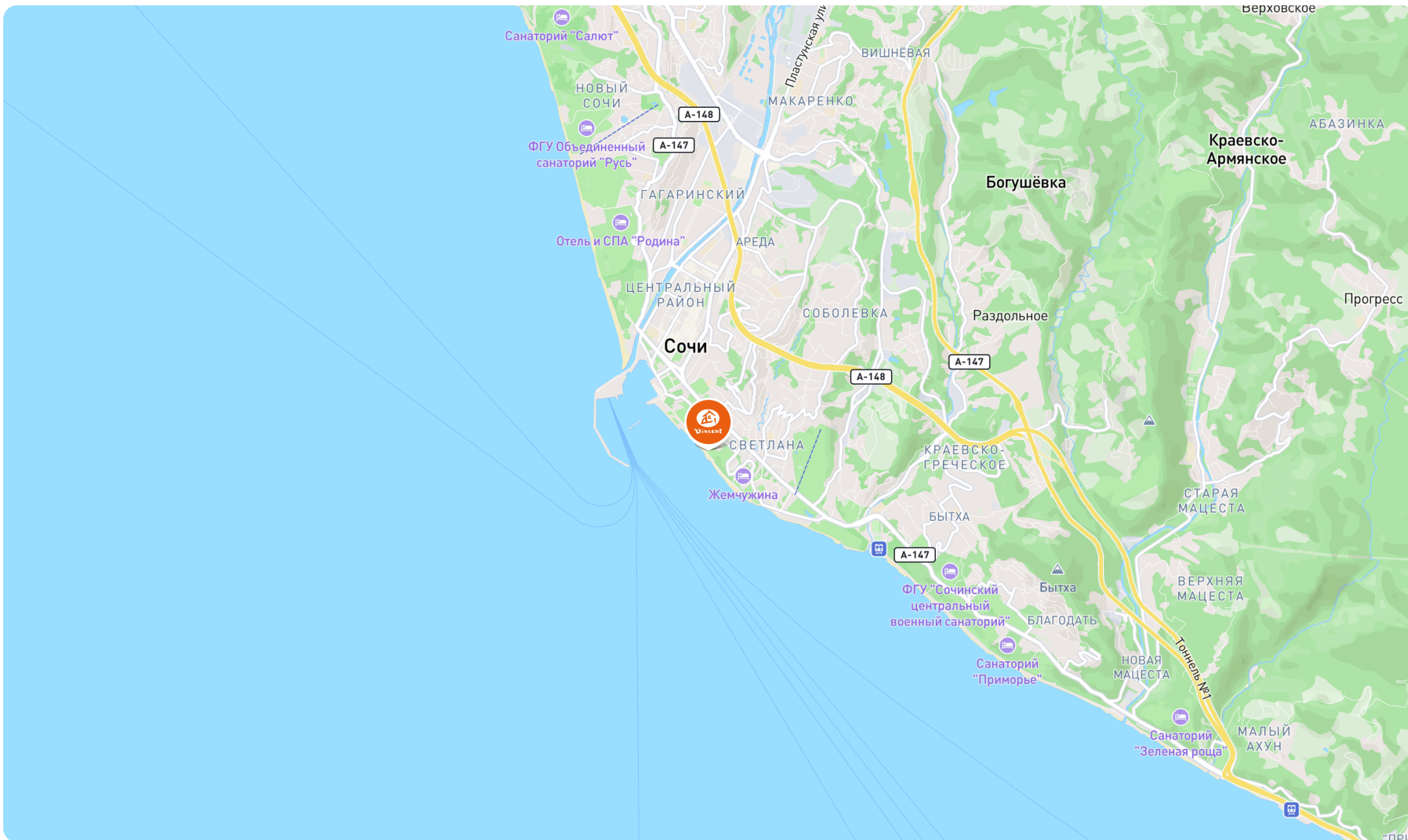
Расположение

Пентхаус в ЖК Морской Дворец



Филиппова Оксана
Директор по продажам

+7 (918) 302-45-43







ВИНСЕНТ
НЕДВИЖИМОСТЬ
— Est. 2004 —

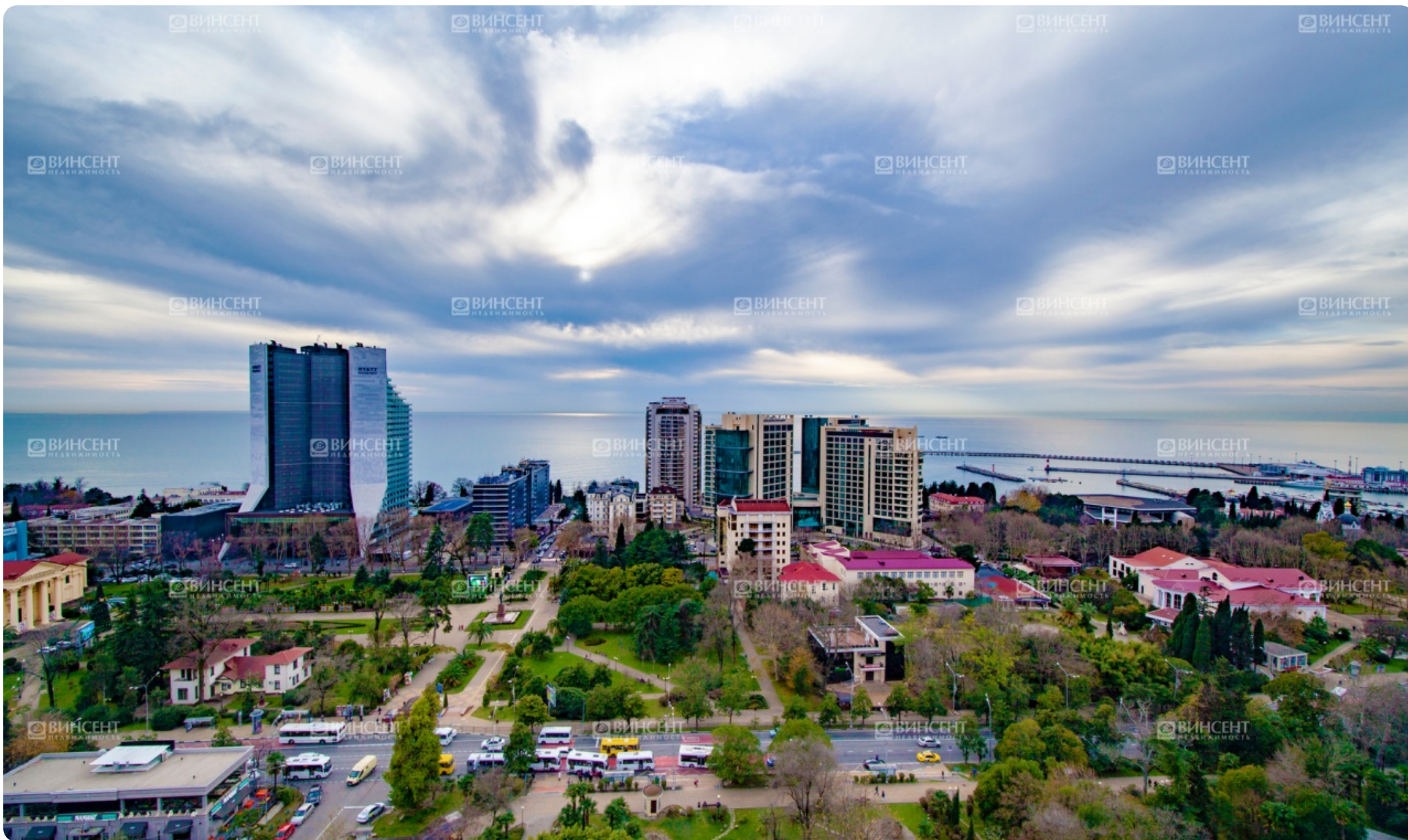
Фотографии

Пентхаус в ЖК Морской Дворец

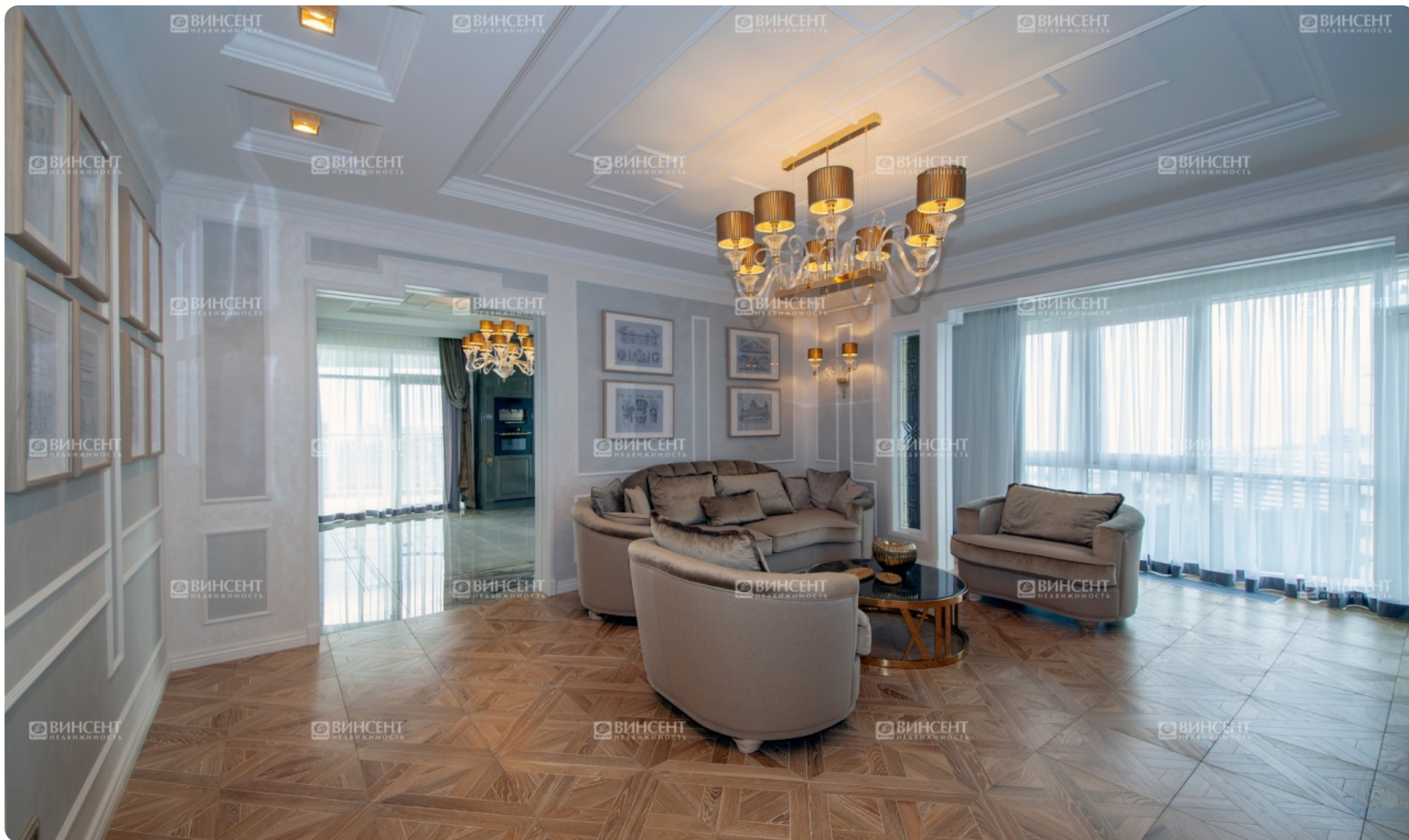


Филиппова Оксана
Директор по продажам

+7 (918) 302-45-43











Фотографии

Пентхаус в ЖК Морской Дворец



Филиппова Оксана
Директор по продажам

+7 (918) 302-45-43





















