










Дом в элитном посёлке г.Сочи

Характеристики

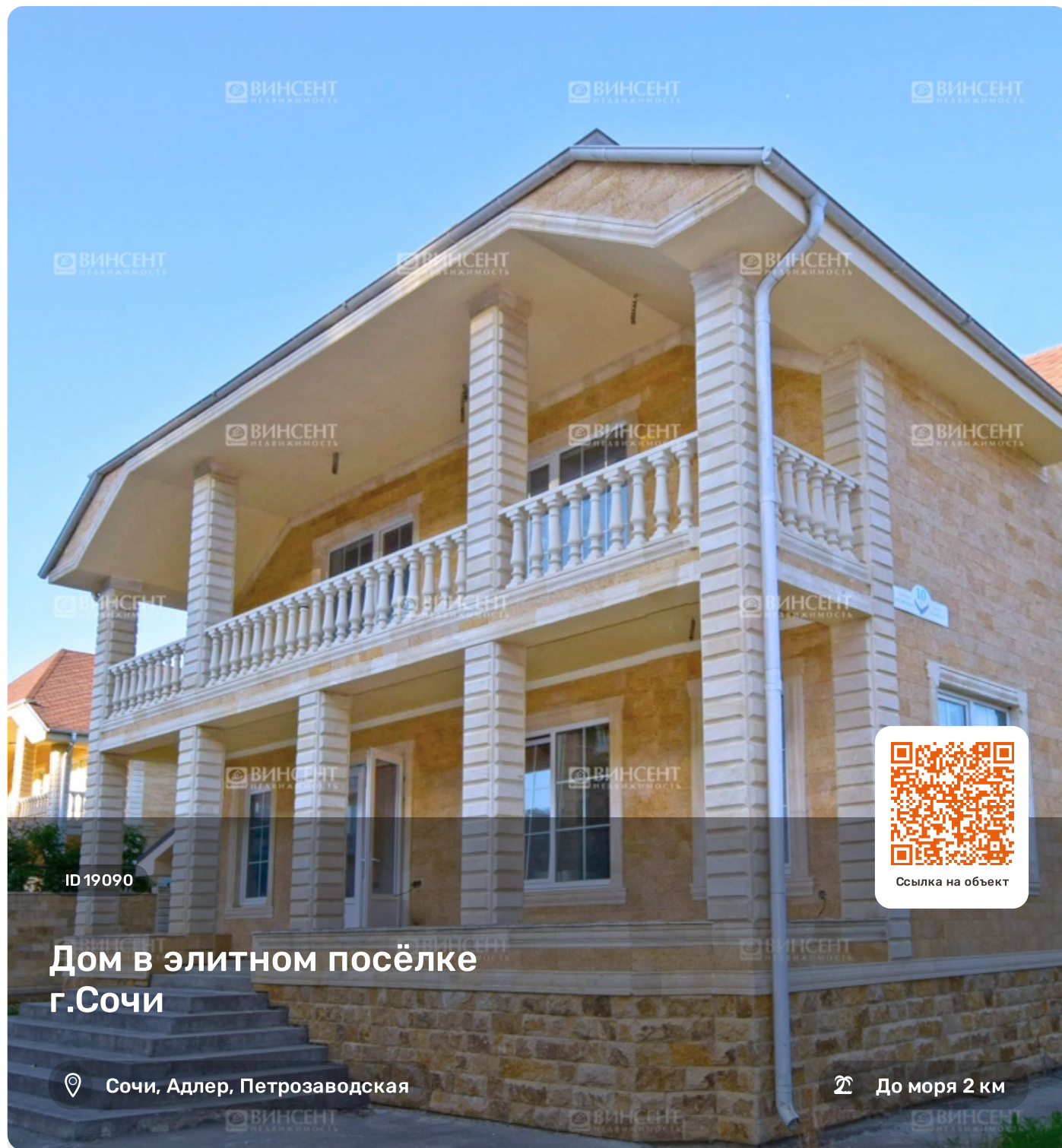
 Этажность	2
 Общая площадь	330 м²
 Площадь участка	8 сот.
 Использование	ИЖС
 Вид из окон	Вид на горы
 Ремонт	Под чистовую
 Цена	30 000 000

Менеджер объекта





Гавриленко Дмитрий
Руководитель отдела продаж

+7 (988) 235-08-36
gavrilenko@vincent-realty.ru



Дом в элитном посёлке г.Сочи

 Сочи, Адлер, Петрозаводская

 До моря 2 км

Описание

Дом в элитном посёлке г.Сочи

К Вашему вниманию представлен элитный дом в посёлке с закрытой, очень зелёной территорией, в центре сочинского курорта - Адлере!. Предложение с дизайн проектом и перечнем работ по его выполнению.

На территории 3,5 Га: - 6 двухэтажных коттеджей, 3 трехэтажных жилых дома, салон красоты, ресторан, спортзал, территория SPA комплекса с бассейном 25 x 7 м. (175 м2) с детской зоной, русская баня, турецкий хамам, игровые площадки для детей, места отдыха, зона для барбекю, видеонаблюдение, КПП - круглосуточная охрана, придомовая и гостевая парковка.

Это новый ЖК с современным уровнем жизни, с уникальными архитектурными решениями, с комфортной структурой для отдыха и развлечений.

Инфраструктура: - ровное место, хорошая дорога, газ, вода, электричество, канализация - коммуникации все центральные.

Дом двухэтажный, монолитный каркас с наполнением блоками. Фасад дома облицован натуральным камнем, гараж, мягкая кровля, три санузла, на первом этаже теплый пол, а также в мокрых зонах, просторные террасы, разводка электрики, закладные под кондиционеры, разведена слаботочная проводка, точки подключения радиаторов.

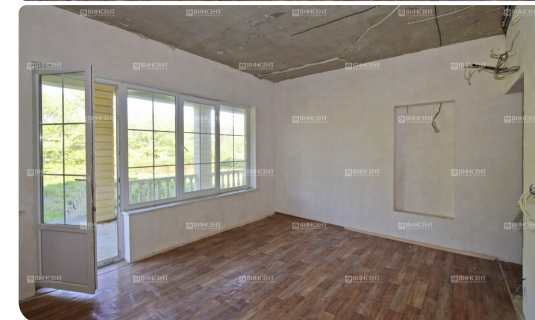
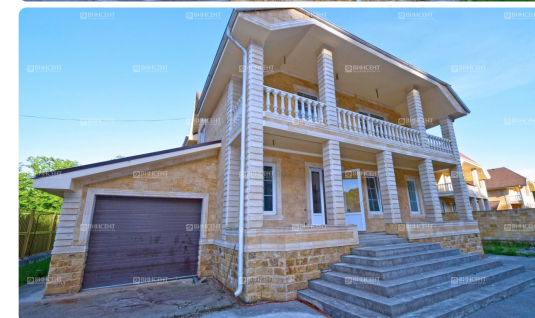
До моря 3 километра, до железнодорожного вокзала 2,8 км, до аэропорта 5,5 км.



**Гавриленко
Дмитрий**

Руководитель отдела продаж

+7 (988) 235-08-36



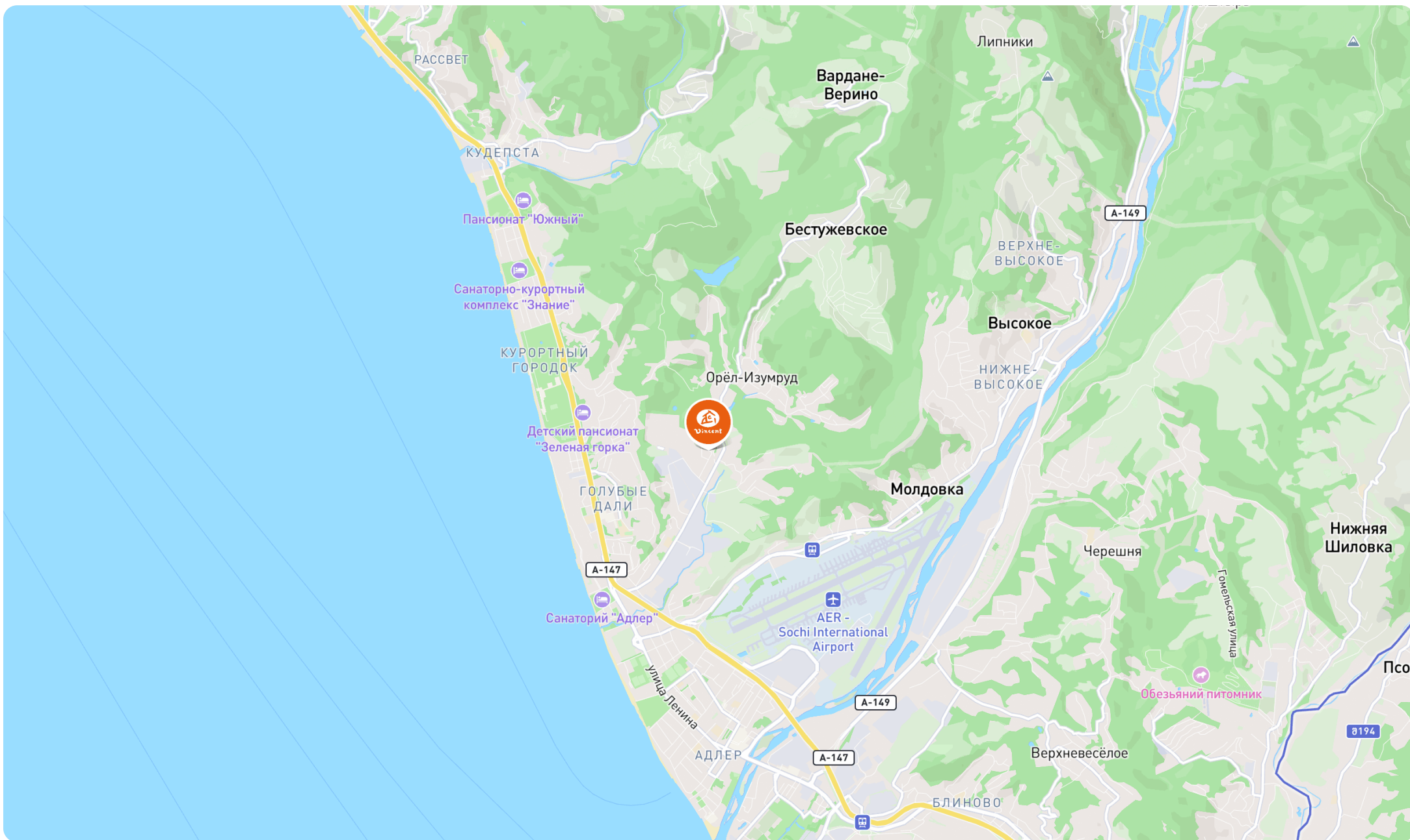
Расположение

Дом в элитном посёлке г.Сочи



**Гавриленко
Дмитрий**
Руководитель отдела продаж

+7 (988) 235-08-36









































Дома оснащены современным оборудованием: система кондиционирования воздуха, теплые полы на первом этаже и в санузлах второго этажа, сигнализация, спутниковая антенна, интернет.

Этаж 1

Общая площадь=181,5 м²



Экспликация помещений

№	Наименование помещения	Площ. м²
1	Терраса малая	12,5
2	Прихожая	11,0
3	Сан. узел	7,4
4	Кабинет	19,0
5	Гостиная	30,7
6	Холл	10,1
7	Кухня/столовая	19,4
8	Гараж	23,9
9	Котельная	6,0
10	Терраса большая	32,0

Этаж 2

Общая площадь=146,5 м²



Экспликация помещений

№	Наименование помещения	Площ. м²
11	Холл	11,6
12	Сан. узел	9,3
13	Спальня	28,6
14	Спальня	18,7
15	Сан. узел	4,1
16	Спальня	16,8
17	Сан. узел	4,1
18	Спальня	17,7
19	Балкон-терраса	18,9
20	Балкон-терраса	11,0

