



Квартира в ЖК "Панорама парк"

Характеристики

	Кол-во комнат	3-комн.
	Общая площадь	116 м²
	Этаж	15 из 24
	Вид из окон	Вид на море
	Ремонт	Евроремонт
	Санузел	Раздельный
	Цена	28 000 000 руб.

Менеджер объекта



Сергеев Сергей

Руководитель отдела продаж

+7 (988) 239-95-16

sergeev@vincent-realty.ru

Ипотека

ID 16663

**Квартира в ЖК
"Панорама парк"**

Сочи, Светлана, Черноморская

До моря 50 м (первая береговая линия)

Ссылка на объект



Хотите квартиру в Сочи для жизни или для отдыха?

И то и другое идеально сочетается в данном предложении.

Квартира расположена в знаковой сочинской новостройке "Панорама парк". Отличительными особенностями данного дома является:

1. Близость к морю. Набережная и пляж расположены буквально через дорогу в 50 метрах.

2. Статус квартиры. В отличие от других домов, расположенных на первой береговой линии, имеющих статус апарт-отелей, данный комплекс имеет жилой статус. Что позволяет прописаться в квартире.

Квартира расположена на 15 этаже дома. Из окон и открытых балконов открывается панорама на море и центр Сочи.

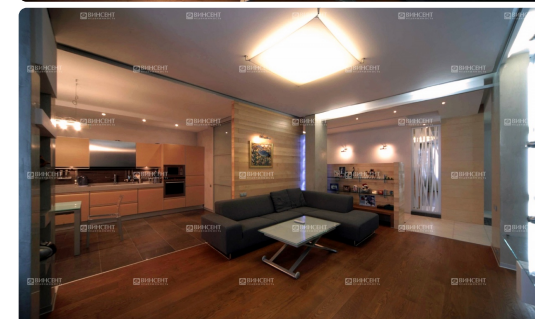
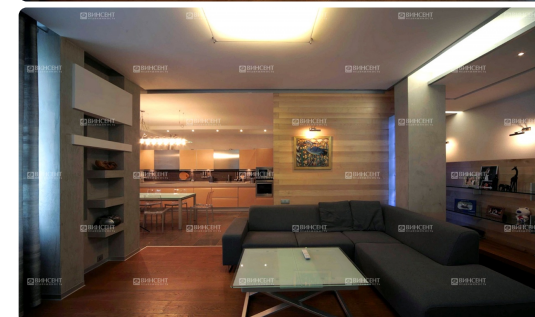
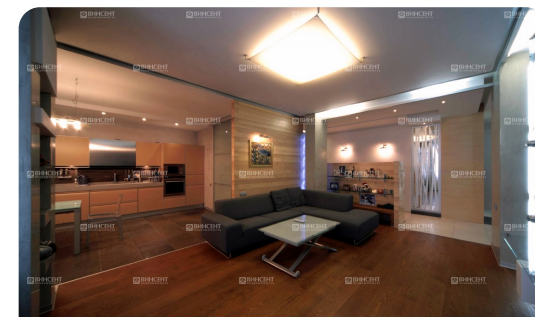
Ремонт выполнен в современном стиле в нейтральных природных тонах.

Территория комплекса огорожена и находится под наблюдением. Во дворе обустроена детская площадка, зона отдыха.

Под домом имеется подземный паркинг.

Компания "Винсент недвижимость" является

эксклюзивным продавцом данной недвижимости.



Расположение

Квартира в ЖК "Панорама парк"



Сергеев Сергей
Руководитель отдела продаж

+7 (988) 239-95-16

