










Большой участок в Красной Поляне

Характеристики

| | |
|---|-----------------|
|  Площадь участка | 20 000 сот. |
|  Вид права | Аренда 49 лет |
|  Электричество | Возможно подкл. |
|  Водоснабжение | Возможно подкл. |
|  Канализация | Центральная |
|  Газификация | Возможно подкл. |
|  Цена | по запросу |

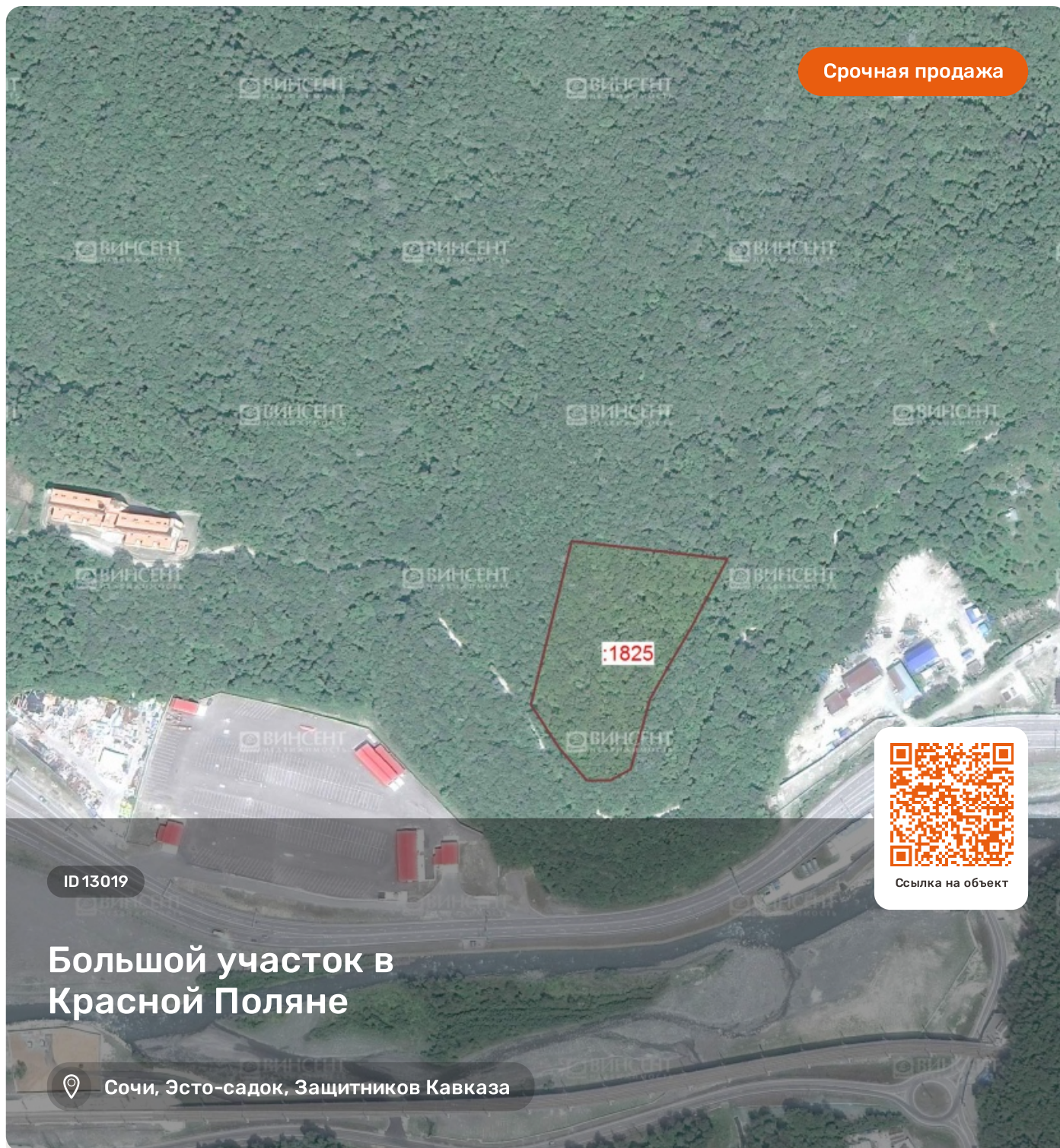
Менеджер объекта



Кунденков Сергей
Эксперт по недвижимости

+7 (988) 233-73-93
kundenkov@vincent-realty.ru

Срочная продажа



Ссылка на объект

ID 13019

Большой участок в Красной Поляне



Сочи, Это-садок, Защитников Кавказа

Ни для кого не секрет, что покупка земельного участка – это выгодное вложение денежных средств, своего рода инвестиция в свое достойное и светлое будущее. К сожалению, в курортных городах, в частности в Сочи, вопрос поиска актуальных предложений стоит достаточно остро. Однако, у специалистов агентства-лидера «Винсент Недвижимость» всегда наготове есть самые горячие предложения. Сегодня нам бы хотелось представить Вам большой земельный участок, который территориально расположен в пос. Красная поляна, на улице Защитников Кавказа. Вид разрешенного использования – торгово-административное назначение, что лишний раз подчеркивает выгоду этого предложения. Здесь можно построить большой торговый центр, развлекательный комплекс и т.д. Высокоразвитая инфраструктура Красной поляны обеспечит Вашему бизнесу стабильный поток клиентуры. Важным достоинством является то, что вблизи этого участка проходят основные коммуникации – канализация, линии электро- и водоснабжения, газ. Участок находится под небольшим наклоном. К участку проложена новая асфальтированная дорога. Рядом, примерно в 500 метрах, находится автобусная остановка, супермаркеты, аптеки, школа, детский садик и т.д. До горноклиматического курорта «Роза Хутор» и ТЦ «Горки Город» – десять минут на машине. До аэропорта – около тридцати минут. За сорок минут можно добраться до Ж\Д станции в Адлере, а также до моря. Больше информации об этом объекте, а также о других участках в городе Сочи Вы всегда можете получить у сотрудников агентства "Винсент Недвижимость" номера телефонов которых указаны выше!



Кунденков Сергей
Эксперт по недвижимости

+7 (988) 233-73-93



Расположение

Большой участок в Красной Поляне



Кунденков Сергей
Эксперт по недвижимости

+7 (988) 233-73-93

