



Пентхаус в центре

Характеристики

Кол-во комнат	Многокомнатная
Общая площадь	400 м ²
Этаж	20 из 20
Вид из окон	Вид на море
Ремонт	Под чистовую
Санузел	Раздельный
Цена	48 000 000 руб.

Менеджер объекта

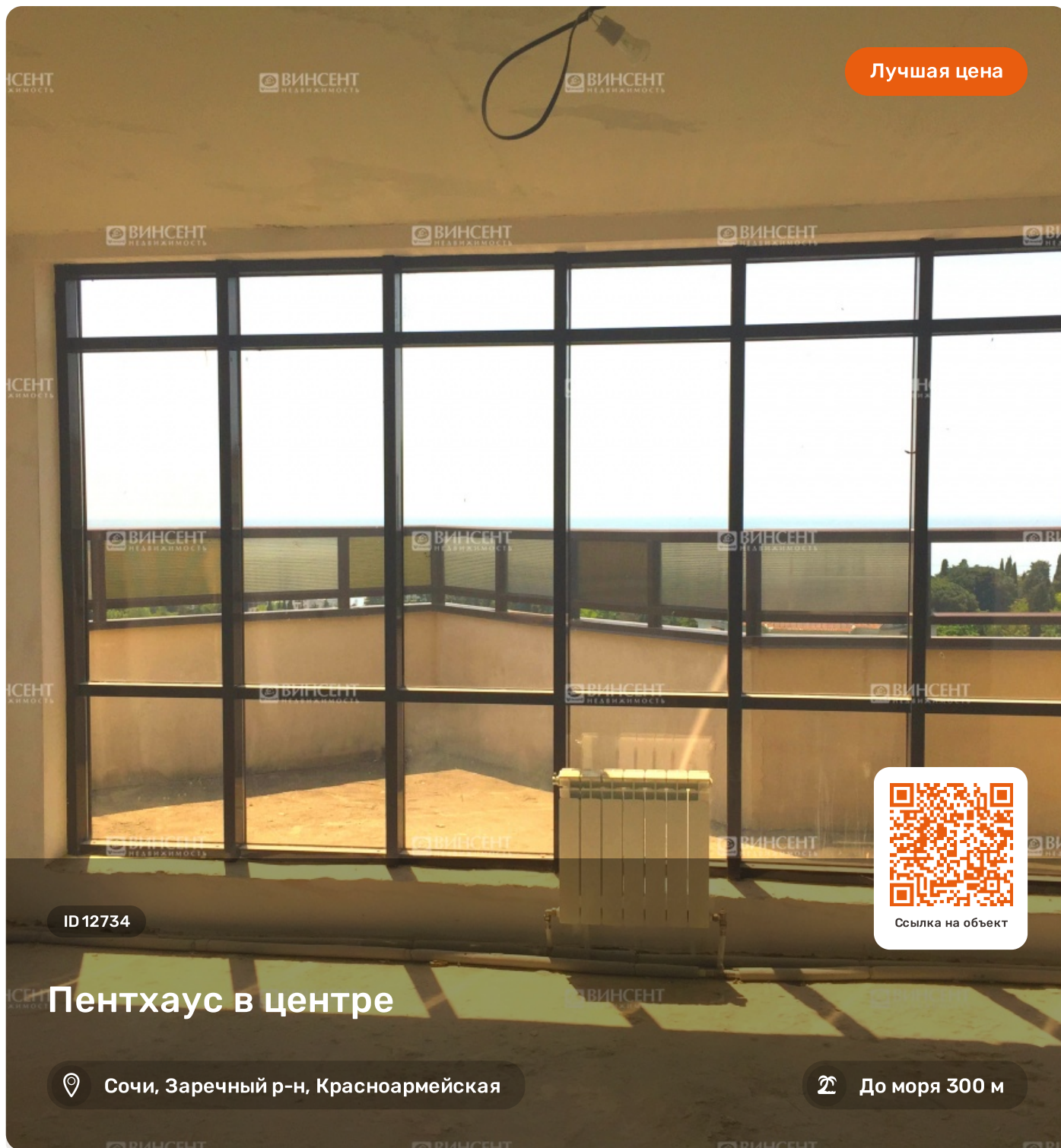


Суртаев Павел

Руководитель отдела продаж

+7 (988) 233-28-77

surtaev@vincent-realty.ru



Описание

Пентхаус в центре

Предлагаем вашему вниманию просторный двухуровневый пентхаус расположенный в центре города Сочи, рядом с парком "Ривьера". Пентхаус полностью готов к чистовому ремонту. Пентхаус может похвастаться панорамными окнами во всех комнатах. Этот пентхаус воплощение мечты тех кто привык отдыхать с комфортом всей семьей, а так же станет надежным капиталовложением и показателем вашего социального статуса.

С удовольствием дадим консультацию по телефону.

С уважением, Павел и Дарья.



Суртаев Павел
Руководитель отдела продаж

+7 (988) 233-28-77



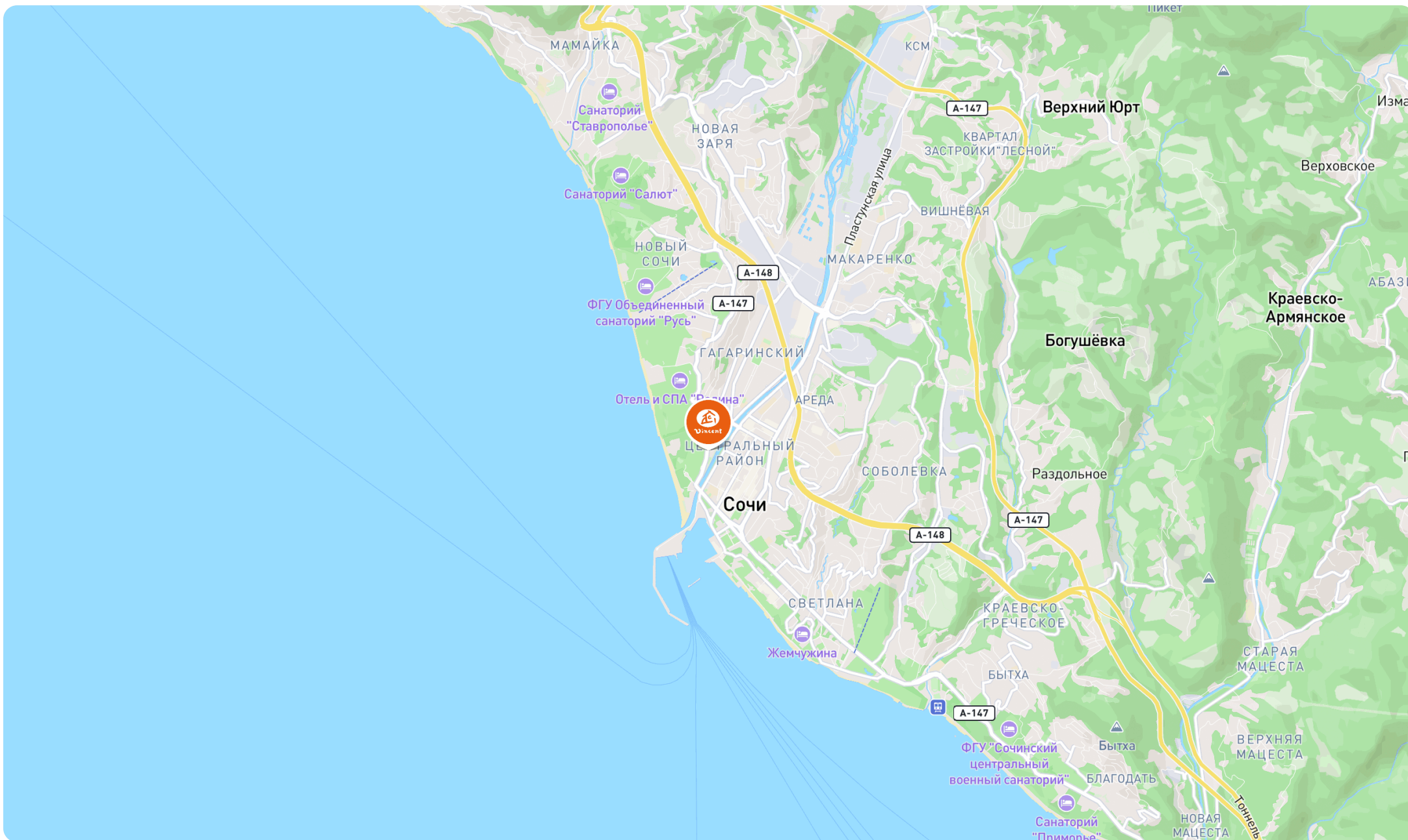
Расположение

Пентхаус в центре



Суртаев Павел
Руководитель отдела продаж

+7 (988) 233-28-77

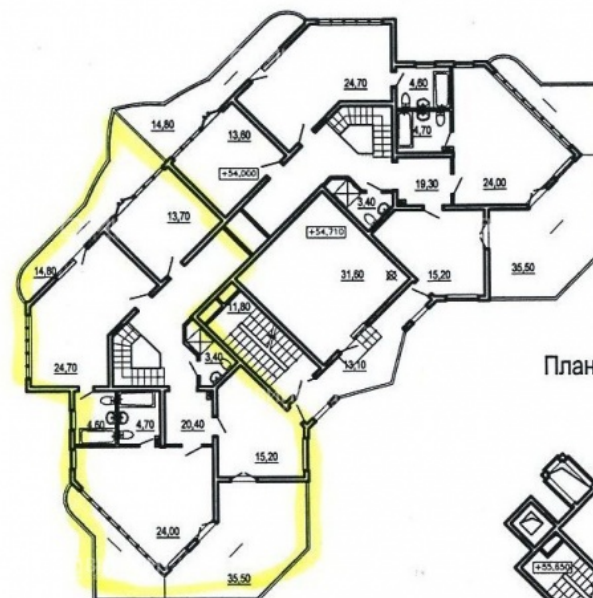




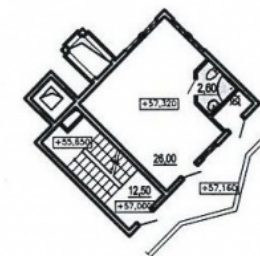
План пентхауса 1 этаж на отм. +50,700.



План пентхауса 2 этаж на отм. +54,000.



План на отм.+57.320



ИЗМ.	КОЛ-В	ЛИСТ	№ ДОК.	ПОДПИСЬ	ДАТА	по ул. Красноармейской в Центральном районе г. Сочи			
						СТАДИЯ	ЛИСТ	ЛИСТОВ	
						План пентхауса 1 и 2 этажи на отм. +50,700 и +54,000.			



