



2-комнатная квартира в Сочи

Характеристики

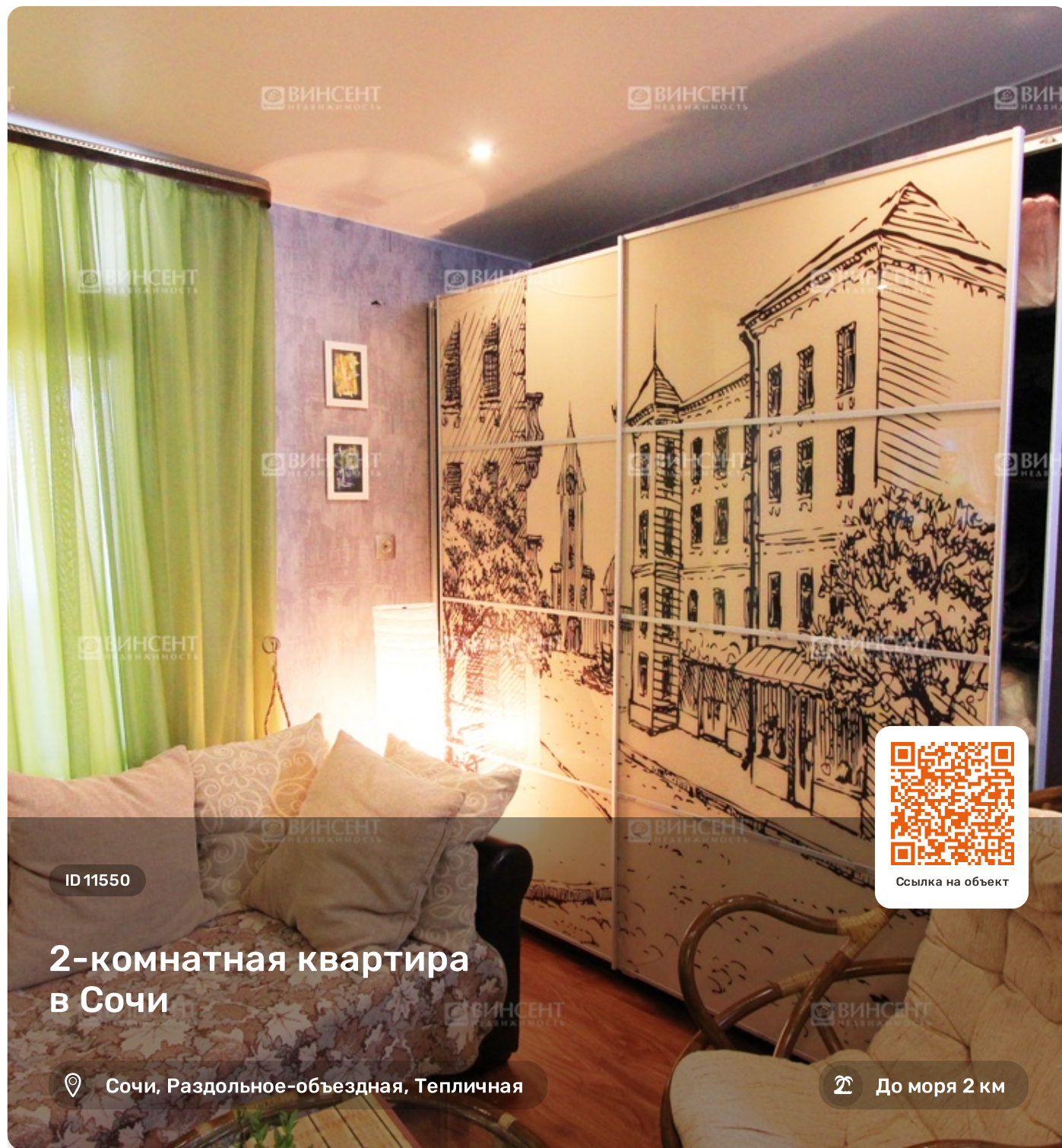
| | | |
|--|---------------|----------------|
| | Кол-во комнат | 2-комн. |
| | Общая площадь | 48 м² |
| | Этаж | 13 из 13 |
| | Вид из окон | Вид на горы |
| | Ремонт | Евроремонт |
| | Санузел | Совмещенный |
| | Цена | 6 800 000 руб. |

Менеджер объекта



Богданов Сергей
Эксперт по недвижимости

+7 (988) 233-50-32
s.bogdanov@vincent-realty.ru



ID 11550

2-комнатная квартира в Сочи



Сочи, Раздольное-объездная, Тепличная



До моря 2 км



Ссылка на объект



Перед Вашими глазами – самое выгодное предложение о продаже двухуровневой квартиры в Сочи! Предложение самым идеальнейшим образом подойдет для семьи с детьми и людей, которые ценят свободу и неприкосновенность своего личного пространства! Общая площадь квартиры – практически пятьдесят квадратных метров. На первом этаже – прихожая комната, кухня-гостиная и спальня. Второй этаж – мансарда, на которой оборудована комфортабельная спальная комната, которую можно преобразовать в рабочий кабинет, если Вам это необходимо. Важным преимуществом является то, что эта квартира полностью готовая для проживания. Помимо нового ремонта, она целиком и полностью укомплектована мебелью и бытовой техникой, которые остаются приятным бонусом для будущих владельцев. Интерьер квартиры исполнен в духе современных классических мотивов. Материалы отделки: стены – флизелиновые обои, напольное покрытие – паркетная доска, натяжные потолки. Санузел отделан настоящей испанской плиткой и полностью оборудован всей необходимой сантехникой. Сразу бы хотелось обратить Ваше внимание, что низкая цена для предложения такого плана обусловлена исключительной срочностью продажи, поэтому если Вы хотите купить двухуровневую квартиру в Сочи, сэкономив при этом существенную сумму денежных средств, рекомендуем Вам поторопиться!

Отдельного внимания заслуживает очень хорошее расположение объекта. Территориально квартира находится на улице Тепличной. В пятиминутной шаговой доступности – продуктовые магазины, супермаркеты,

аптека и автобусная остановка. К слову, транспорт здесь курсирует с заводной периодичностью!

Пешком можно дойти до ТРЦ "Море Молл" и ТРЦ "Олимп". До моря приблизительно десять минут ходьбы по ровной дороге.

Непосредственно перед самым домом есть охраняемый автомобильный паркинг и площадка для детей.



