



Пентхаус в Адлере

Характеристики

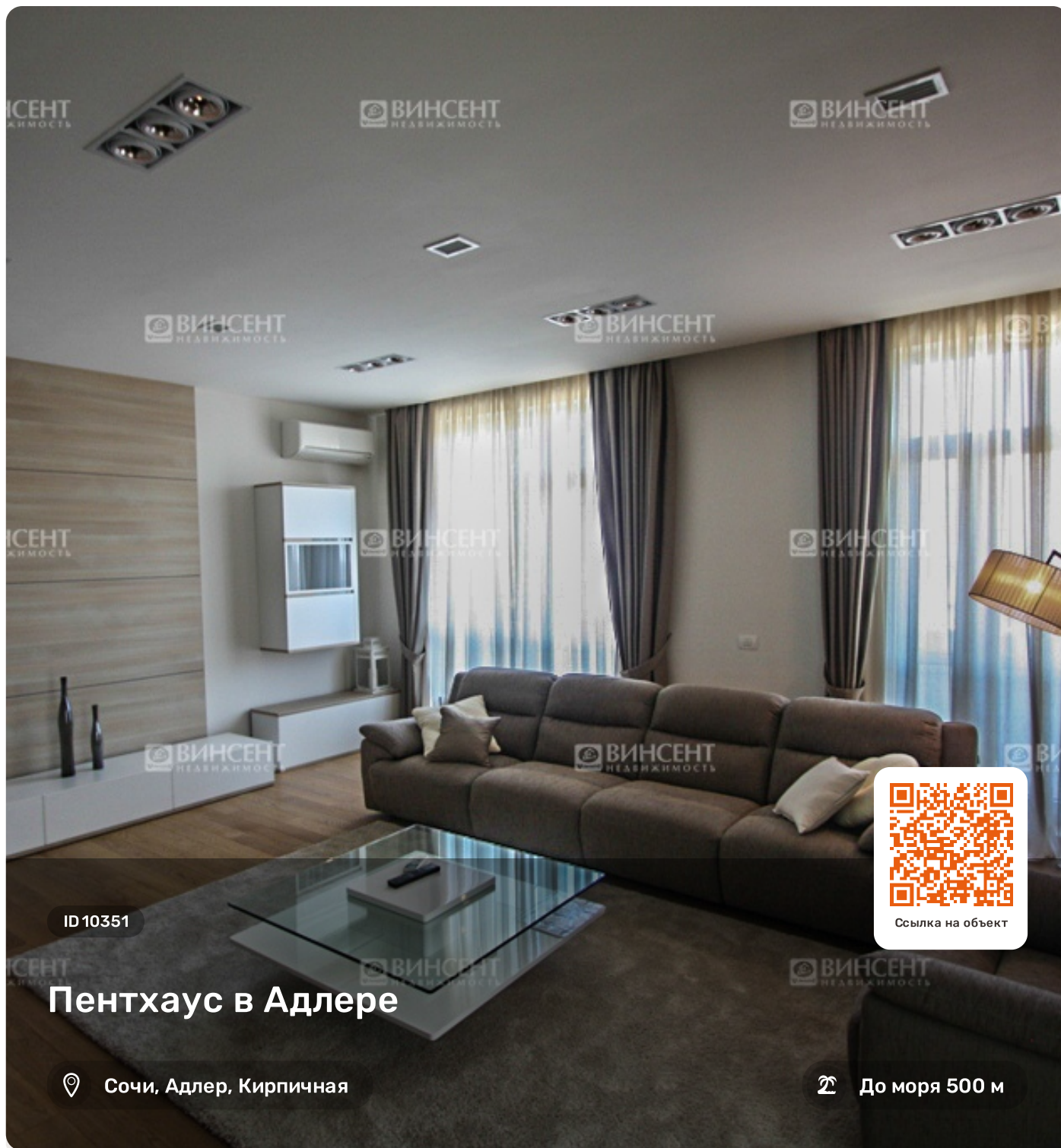
	Кол-во комнат	4-комн.
	Общая площадь	195 м²
	Этаж	18 из 18
	Вид из окон	Вид на море
	Ремонт	Евроремонт
	Санузел	Раздельный
	Цена	39 350 000 руб.

Менеджер объекта



Бодрова Ксения
Эксперт по недвижимости

+7 (988) 235-90-09
bodrova@vincent-realty.ru



ID10351

Пентхаус в Адлере

Сочи, Адлер, Кирпичная

До моря 500 м



Ссылка на объект



Пентхаус, входящий в состав одного из лучших жилых комплексов Адлера – настоящая находка для людей, желающих в полной мере насладиться благами проживания в городе с курортным статусом. За счёт большой площади он идеально подойдет для семей с детьми.

Достоинства ЖК

Среди главных преимуществ жилого комплекса можно выделить следующие факторы:

- детские и взрослые зоны отдыха;
- огражденную и охраняемую территорию;
- многоуровневый паркинг;
- развитую инфраструктуру (в радиусе нескольких сотен метров располагаются продовольственные магазины, аптека, школа, детсад, рестораны, кафе и т. п.);
- шаговую доступность железнодорожного вокзала, рынка, автошколы, отдела полиции и здания суда;
- 5-7 минут до морского побережья.

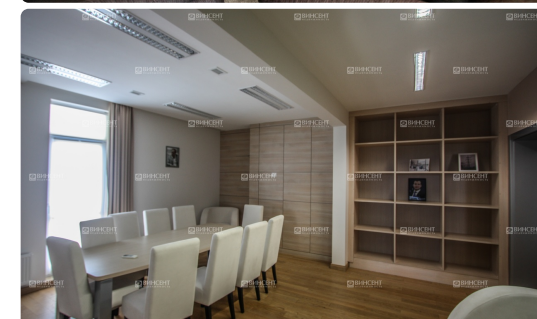
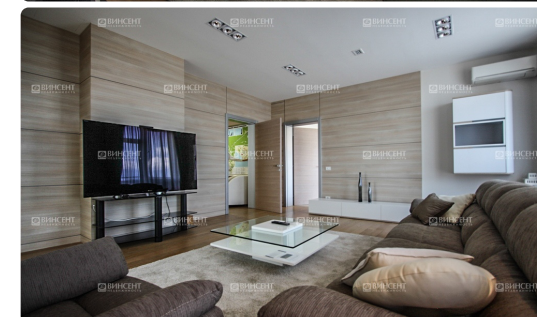
О пентхаусе

Внутреннее пространство пентхауса в Адлере устроено следующим образом:

- три спальные зоны, которые оснащены шикарными двуспальными кроватями, сделанными из натуральных материалов;

- гостиная комната, которая оформлена мягким диваном и креслом, а также маленьким столиком и большим телевизором;
- кухня, оборудованная элитным кухонным гарнитуром, небольшим столом на 6 персон и необходимой бытовой техникой;
- обеденная зона просторная и рассчитана на большую компанию;
- два санузла, которые оборудованы элитной сантехникой;
- рабочий кабинет;
- гардеробная;
- балкон, из которого открывается прекрасный вид на красочные улицы и морские просторы.

В квартире сделан высококлассный ремонт с использованием высококачественных строительных материалов. В декорировании акцентировано внимание на максимальный комфорт, натуральные материалы и роскошную отделку. Благодаря наличию всего необходимого, недвижимость полностью готова к заселению.



Расположение

Пентхаус в Адлере



Бодрова Ксения
Эксперт по недвижимости

+7 (988) 235-90-09

