



Квартира близ Олимпийской Деревни

Характеристики

| | | |
|--|---------------|-------------------|
| | Кол-во комнат | 4-комн. |
| | Общая площадь | 125 м² |
| | Этаж | 4 из 4 |
| | Вид из окон | Частичный на море |
| | Ремонт | Евроремонт |
| | Санузел | Совмещенный |
| | Цена | 25 800 000 руб. |

Менеджер объекта



Сергеев Сергей

Руководитель отдела продаж

+7 (988) 239-95-16

sergeev@vincent-realty.ru



ID 10288

Квартира близ Олимпийской Деревни



Сочи, Сириус, Перелетная



До моря 700 м



Ссылка на объект

Описание

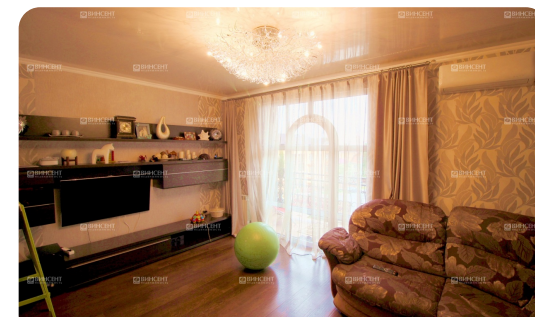
Квартира близ Олимпийской Деревни

Новых счастливых хозяев гостеприимно примет просторная четырехкомнатная квартира в сказочном по архитектуре доме, являющимся безусловным украшением жилого квартала Олимпийской Деревни - поселка Веселое. Второго такого многоквартирного дома нет во всей округе! Жильцов радует просторная придомовая территория, изобилующая зеленью палисадников, детской игровой и спортивной площадкой, зоной отдыха и барбекю, а также фонтаном в классическом стиле. Фасад выложен цветным камнем и создает ощущение волшебного замка. Подъезды дома украшены фресками. И все это в 150 метрах от арен Олимпийских баталий и в семистах метрах от чистейших пляжей Имеретинки.



Сергеев Сергей
Руководитель отдела продаж

+7 (988) 239-95-16



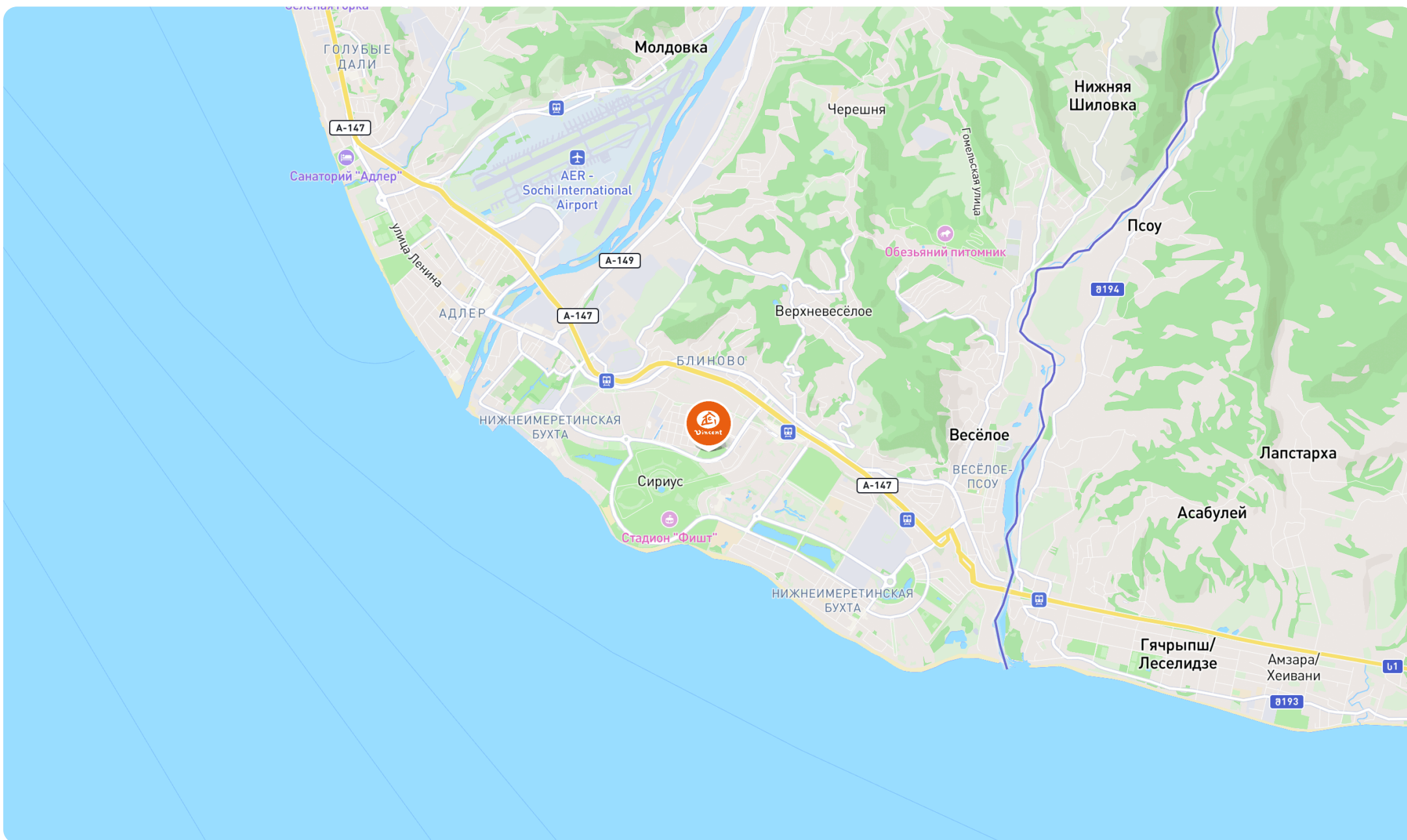
Расположение

Квартира близ Олимпийской Деревни



Сергеев Сергей
Руководитель отдела продаж

+7 (988) 239-95-16





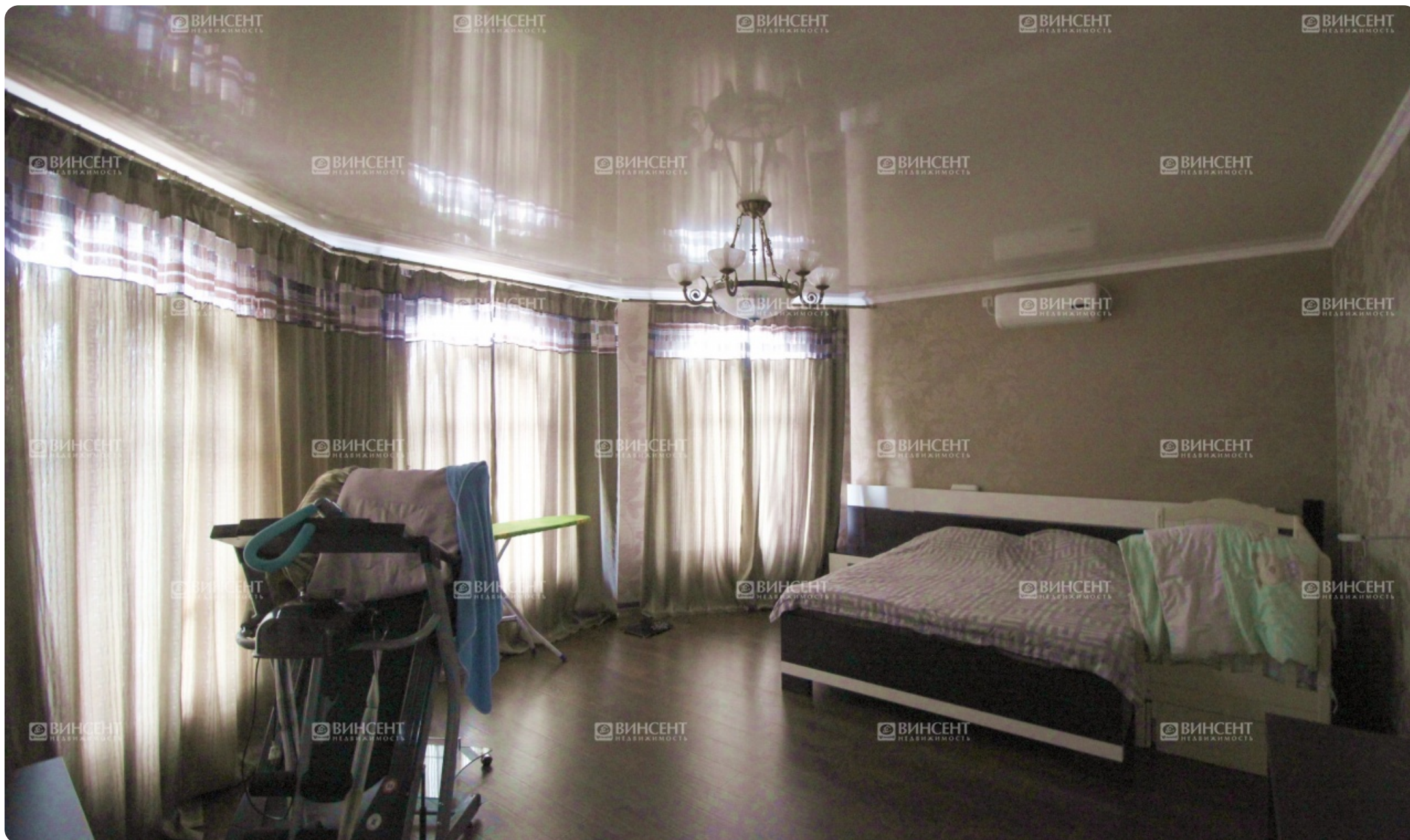


































Фотографии

Квартира близ Олимпийской Деревни



Сергеев Сергей
Руководитель отдела продаж

+7 (988) 239-95-16

